



# BUDYNEK MIESZKALNY

## Gdańsk ul. Niepołomska

### Karta Mieszkania nr B 1

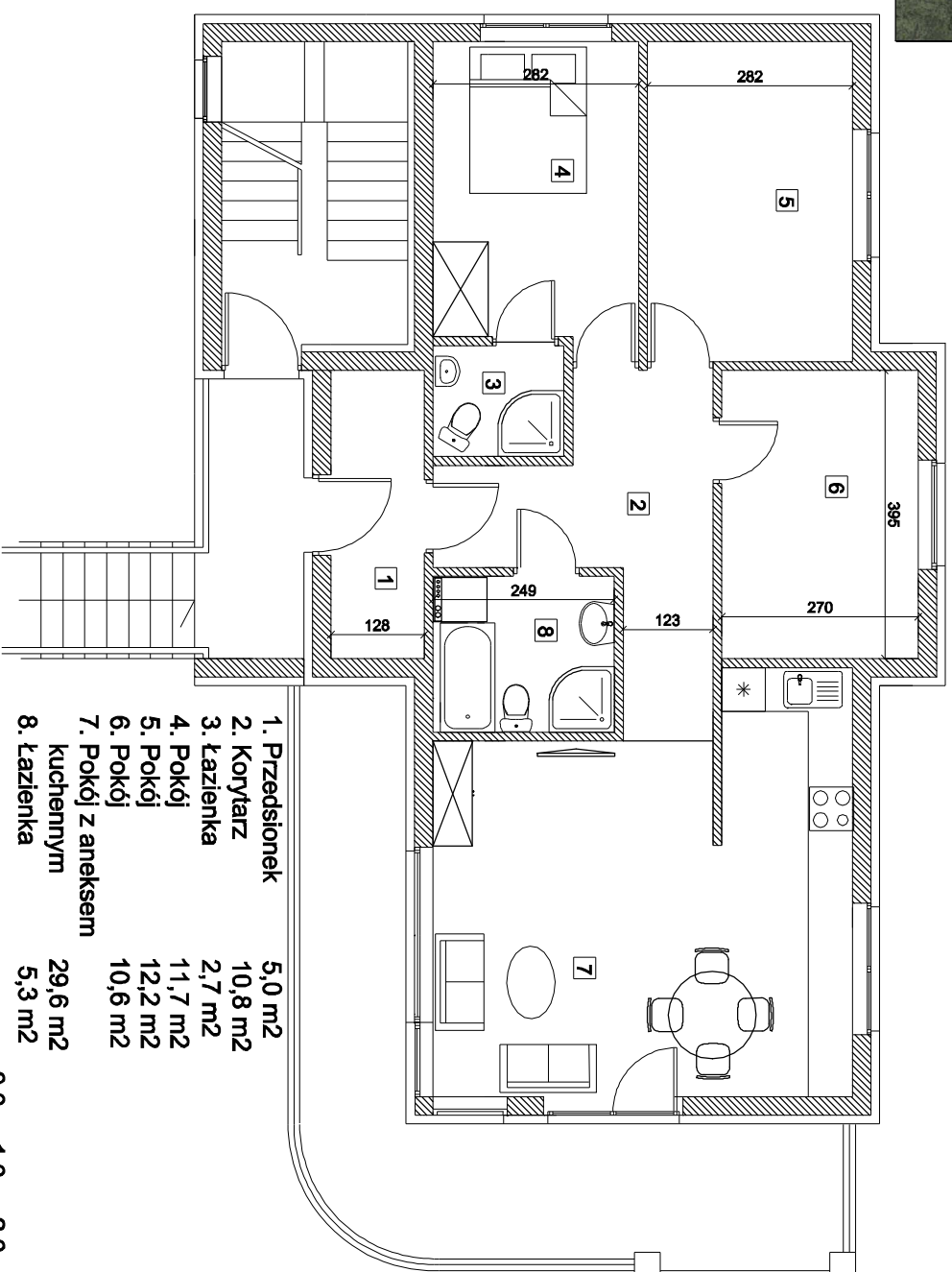
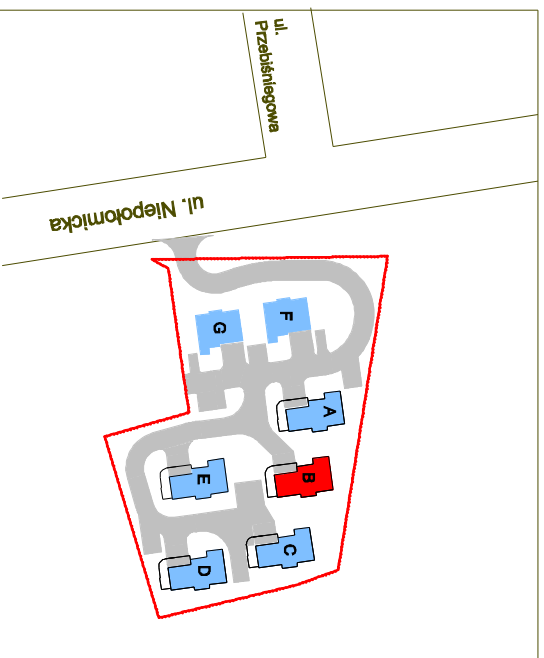
#### Parter



## PARTER

Mieszkanie nr B1  
-czteropokojowe

powierzchnia użytkowa  
87,90 m<sup>2</sup> + taras 24,10m<sup>2</sup>



- |                       |                     |
|-----------------------|---------------------|
| 1. Przedsiónek        | 5,0 m <sup>2</sup>  |
| 2. Korytarz           | 10,8 m <sup>2</sup> |
| 3. łazienka           | 2,7 m <sup>2</sup>  |
| 4. Pokój              | 11,7 m <sup>2</sup> |
| 5. Pokój              | 12,2 m <sup>2</sup> |
| 6. Pokój<br>kuchennym | 10,6 m <sup>2</sup> |
| 7. Pokój z aneksem    | 29,6 m <sup>2</sup> |
| 8. łazienka           | 5,3 m <sup>2</sup>  |

