

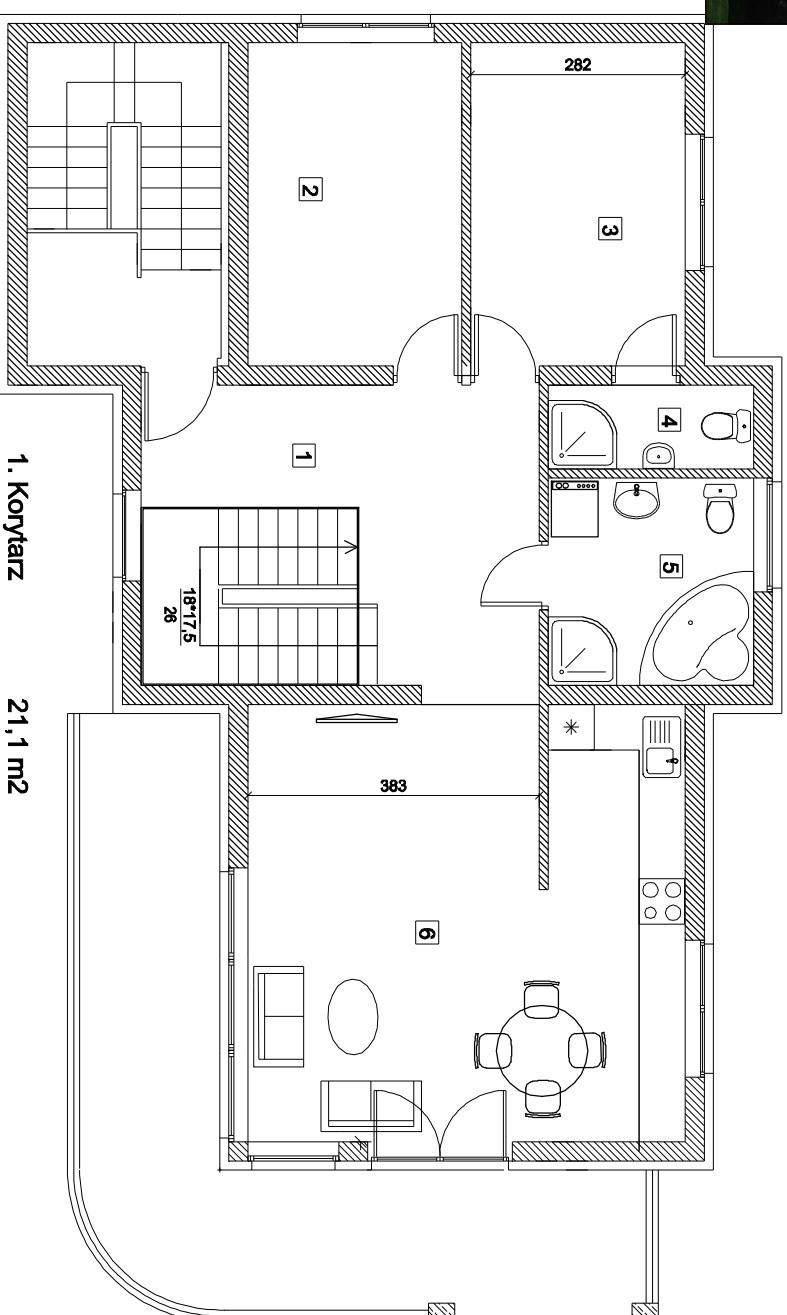
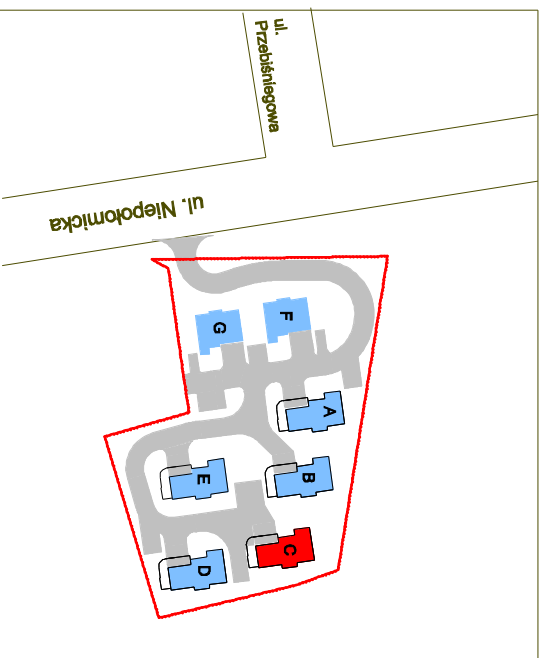


BUDYNEK MIESZKALNY Gdańsk ul. Niepokomicka

Karta Mieszkania nr C 2 I Piętro + Poddasze



I Piętro + Poddasze
Mieszkanie nr C2
-czteropokojowe
powierzchnia użytkowa
123,24 M2
lp - 87,75 m2 + taras 24,10m2
llp - 35,49 m2 + taras 37,80 m2



- | | |
|------------------------------|----------|
| 1. Korytarz | 21,1 m2 |
| 2. Pokój | 11,8 m2 |
| 3. Pokój | 11,9 m2 |
| 4. Łazienka | 2,9 m2 |
| 5. Łazienka | 7,3 m2 |
| 6. Pokój z aneksem kuchennym | 32,75 m2 |

GRIFFIN Developments sp. z o.o., ul. Kossaka 6a/19b, 83-000 Pruszcz Gdański

tel. : +48 577 327 171 www.griffin-dom.pl, e-mail : biuro@griffin-dom.pl





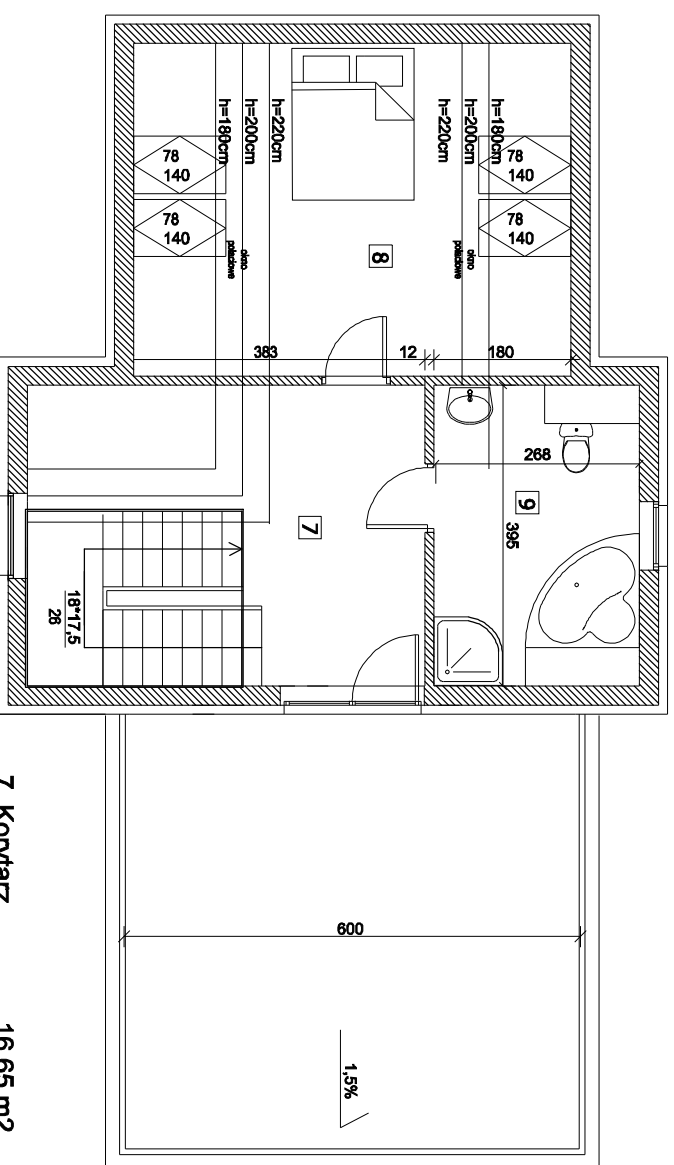
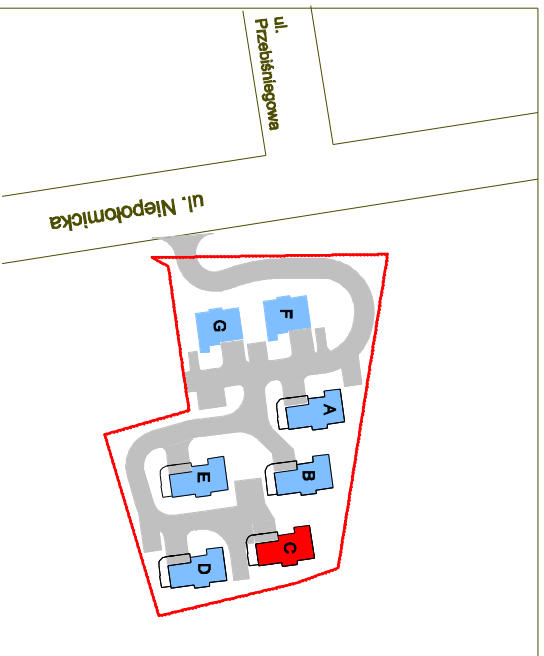
BUDYNEK MIESZKALNY
Gdańsk ul. Niepołomska

Poddasze C2



Osiedle Debowe Wzgórze

Poddasze
powierzchnia użytkowa
35,49 m² + taras 37,80m²



- | | |
|-------------|----------------------|
| 7. Korytarz | 16,65 m ² |
| 8. Pokój | 12,64 m ² |
| 9. Łazienka | 8,20 m ² |

