

# BUDYNEK MIESZKALNY

Gdańsk ul. Niepokomicka

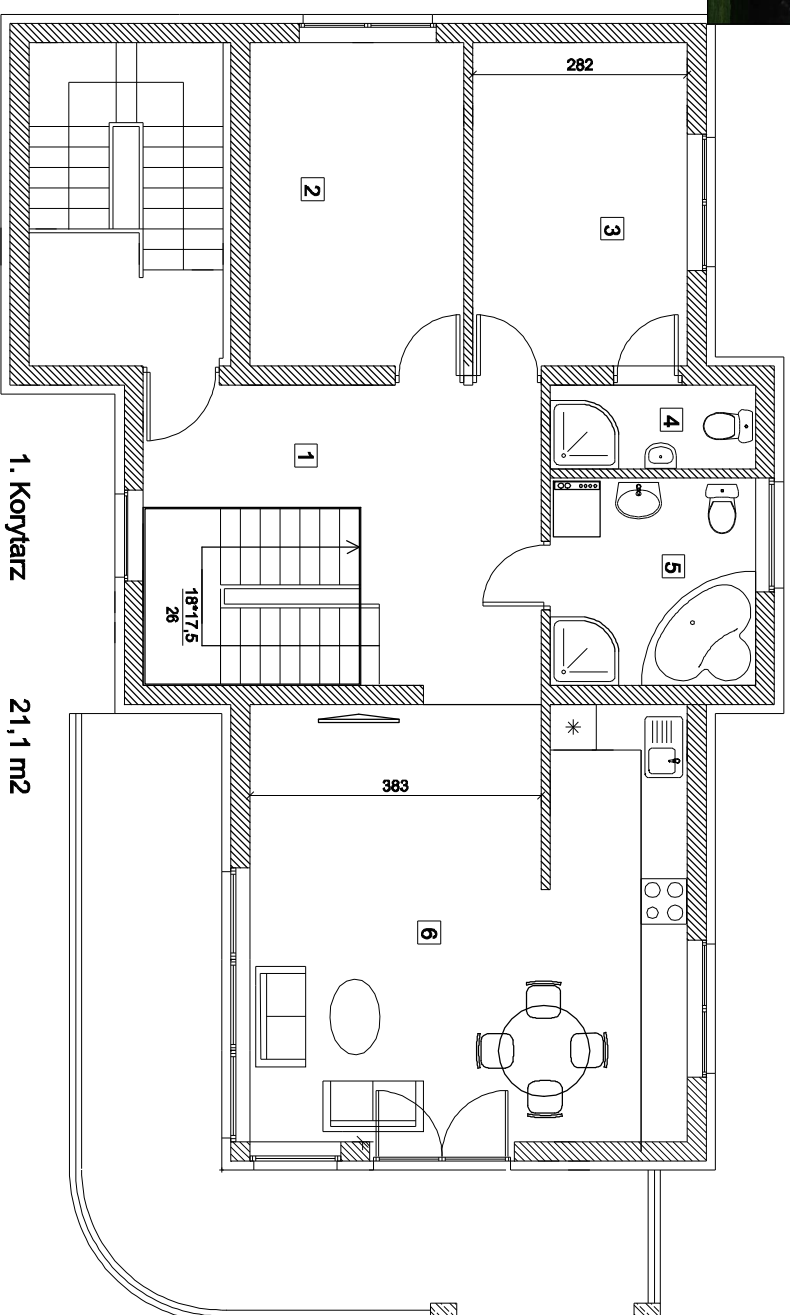
## Karta Mieszkania nr D 2

### I Piętro + Poddasze

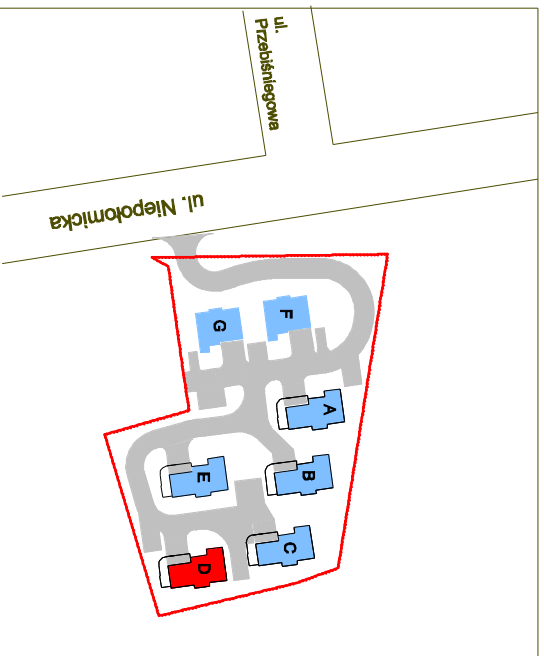


I Piętro + Poddasze  
Mieszkanie nr D2  
-czteropokojowe  
powierzchnia użytkowa  
123,24 M2

lp - 87,75 m2 + taras 24,10m2  
llp - 35,49 m2 + taras 37,80 m2



- |                              |          |
|------------------------------|----------|
| 1. Korytarz                  | 21,1 m2  |
| 2. Pokój                     | 11,8 m2  |
| 3. Pokój                     | 11,9 m2  |
| 4. Łazienka                  | 2,9 m2   |
| 5. Łazienka                  | 7,3 m2   |
| 6. Pokój z aneksem kuchennym | 32,75 m2 |





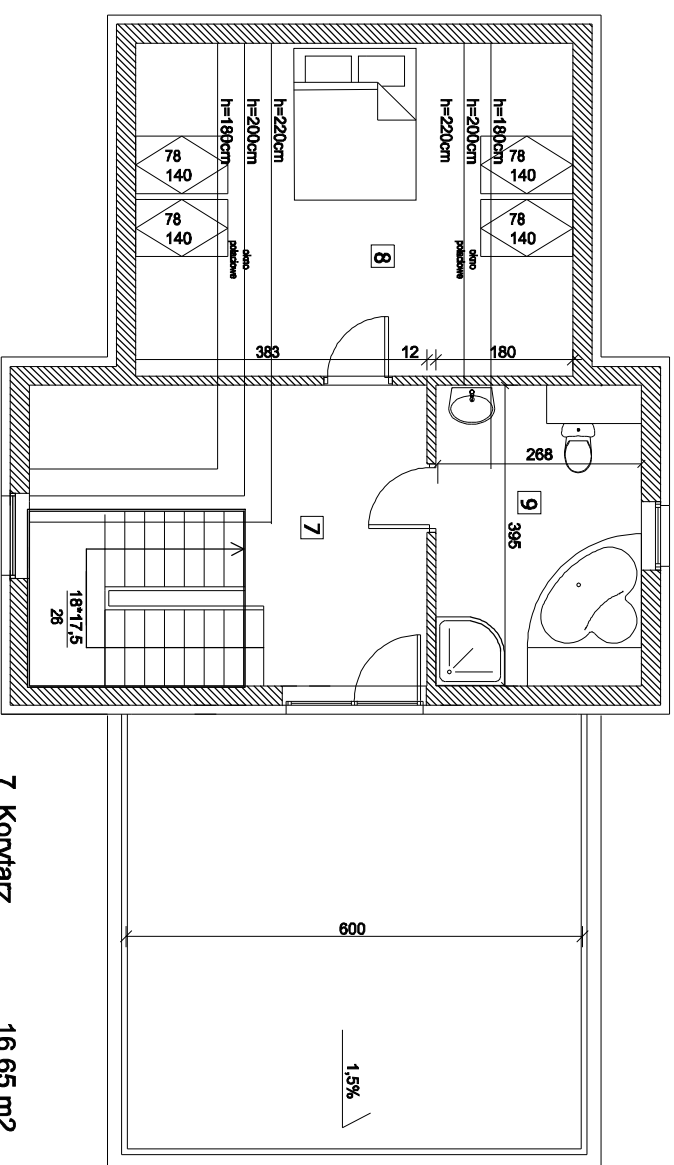
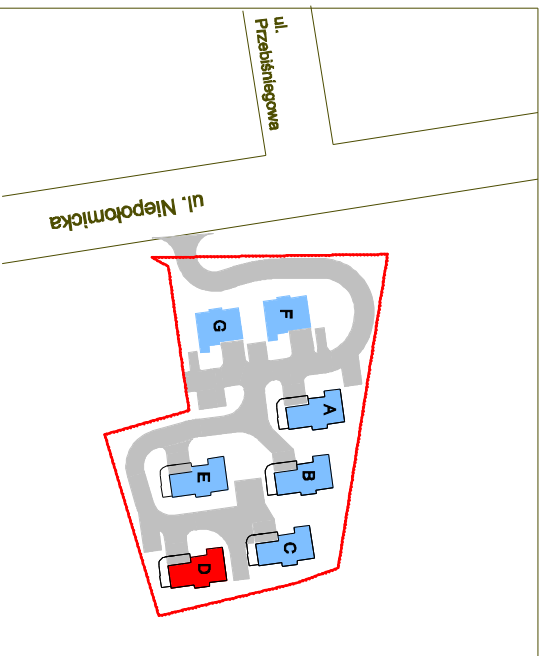
**BUDYNEK MIESZKALNY**  
Gdańsk ul. Niepołomska

# Poddasze D2



*Osiedle Debowe Wzgórze*

**Poddasze**  
**powierzchnia użytkowa**  
**35,49 m<sup>2</sup> + taras 37,80m<sup>2</sup>**



- |             |                      |
|-------------|----------------------|
| 7. Korytarz | 16,65 m <sup>2</sup> |
| 8. Pokój    | 12,64 m <sup>2</sup> |
| 9. łazienka | 8,20 m <sup>2</sup>  |

