




SYSTEM KOMPUTEROWEJ OBSŁUGI AGENCJI UBEZPIECZENIOWEJ

Informacja o autorze systemu:



	Pełna nazwa firmy: Usługi Informatyczne SOLUTION SM Marek Szabunio	Regon: 191219954 NIP: 584-186-85-96 rok założenia 1996
---	--	--

Początki:

Firma SOLUTION SM rozpoczęła działalność w listopadzie 1996 roku, rozwijając już wcześniej nawiązaną współpracę z trójmiejskim środowiskiem ubezpieczeniowym, w zakresie dystrybucji i serwisu autorskiego oprogramowania do obsługi agencji ubezpieczeniowych. Dodatkowo oferta handlowo-usługowa firmy rozszerzona została o kompleksową opiekę sprzętowo-systemową obsługiwanych podmiotów, obejmującą dostawy sprzętu komputerowego oraz gotowych rozwiązań systemów sieciowych, administrowanie posiadanymi zasobami, dozór i konserwację sprzętu oraz oprogramowania.

Specjalizacja w problematyce ubezpieczeniowej:

Specjalizacja firmy w problematyce ubezpieczeniowej w zakresie współpracy i wymiany informacji na styku pośrednik oddział towarzystwa ubezpieczeniowego, a także obiegu informacji wewnątrz samego towarzystwa ubezpieczeniowego, wywodzi się z bezpośrednio z dotychczasowych dokonań zawodowych właściciela i zarazem autora omawianego Systemu Komputerowej Obsługi Agencji Ubezpieczeniowej:

- rok **1992** - Zakład Ubezpieczeń WESTA SA - Informatyk Oddziału w Gdańsku,
- **1993-1994** - Pomorskie Towarzystwo Ubezpieczeniowe GRYF SA - Samodzielny Informatyk Oddziału w Gdańsku, autor centralnego projektu oprogramowania ewidencji i kontroli spływu druków ścisłego zarachowania oraz kompletnego systemu ewidencji zawieranych umów ubezpieczeniowych i rozliczeń z Centralą dla Oddziału w Gdańsku.
- **1994-2000** - Towarzystwo Ubezpieczeń i Reasekuracji GWARANT SA - Główny Informatyk Centrali, autor całości systemu ewidencji zawieranych umów ubezpieczeniowych Towarzystwa, odpowiedzialnego za rozliczenia bieżące oddziałów z pośrednikami, rozliczenia okresowe oddziałów z Centralą, analizę wysokości rezerw i rozliczenia reasekuracyjne.

Jeśli niniejsza, z konieczności bardzo skrótowa, broszura informacyjna nie zapewni Państwu pełni obrazu o możliwościach zastosowania Systemu Agent w Państwa działalności, lub ewentualnych korzyściach płynących z jego wdrożenia u Państwa, bądź też podczas lektury nasuną się Państwu jakieś wątpliwości lub dodatkowe pytania związane z funkcjonalnością systemu, serdecznie zapraszam - postaram się udzielić bardziej wyczerpujących wyjaśnień wszystkich ewentualnych niejasności...

Adres  http://www.solution.3net.pl			
			
 0601 67 67 37 0691 50 38 38	 058 344 39 06 058 347 94 41	 SOLUTION SM ul. Tysiąclecia 27B/11 80-351 Gdańsk	 mareksz@3net.pl

SPIS TREŚCI

Geneza i przeznaczenie Systemu	4
Referencyjna lista użytkowników Systemu AGENT	4
Środowisko pracy, minimalne i zalecane wymogi sprzętowe, platformy sieciowe, drukarki	5
Bezpieczeństwo danych w systemie AGENT	6
Schemat struktury baz danych systemu	7
Baza Polis.....	7
Drukowanie wniosków i polis na oryginalnych drukach Towarzystw Ubezpieczeniowych.....	8
Baza Ubezpieczonych.....	10
Baza Składek Zainkasowanych.....	13
Baza Pojazdów.....	14
Baza Druków Anulowanych.....	16
Baza Druków Otrzymanych z TU.....	16
Bazy Druków Wydanych (serie i sztuki).....	17
Słowniki kodów.....	18
Kody Towarzystw Ubezpieczeniowych.....	18
Kody Rodzajów Druków Ścisłego Zarachowania.....	18
Kody Rodzajów Ubezpieczeń.....	19
Kody Pośredników Agencji.....	19
Kody Rodzajów Pojazdów Mechanicznych.....	20
Kody Marek Pojazdów.....	20
Raporty, zestawienia i analizy (warianty, sposoby generowania i przykładowe wydruki).....	21
Wydruk do pliku tekstowego (drukowanie selektywne).....	21
Kontrola poprawności Wykazu.....	22
Przykładowy wydruk Wykazu do rozliczeń z Towarzystwem Ubezpieczeniowym.....	22
Wykazy specjalne (eksport danych do arkuszy wykazów Towarzystw Ubezpieczeniowych).....	23
Zestawienia Wewnętrzne (wg pośredników).....	25
Zestawienia Wewnętrzne (wg firm ubezpieczeniowych).....	26
Lista ubezpieczeń wygasających (obowiązkowe).....	28
Lista ubezpieczeń wygasających (dobrowolne).....	29
Lista ubezpieczeń wygasających (zawiadomienia).....	30
Zestawienia kontrolne (raportowanie błędów danych).....	31
Sprawdź i przetestuj (pobierz pakiet instalacyjny z internetu).....	32



Geneza i przeznaczenie Systemu komputerowej obsługi agencji ubezpieczeniowej

Założenia do Systemu Agent opracowano już w roku 1993, we współpracy z przedstawicielami gdańskiego środowiska ubezpieczeniowego (zarówno ze strony Agencji Ubezpieczeniowych, jak również lokalnych oddziałów Towarzystw Ubezpieczeniowych).

Ostatecznie w połowie roku 1994 system przeszedł pomyślnie fazę testową i został wdrożony do pracy w Agencji Ubezpieczeniowej **MISTRAL** p. **Wiesławy Halmann**, gdzie z powodzeniem pracuje do dnia dzisiejszego.

We wstępnej fazie wdrożeniowej System był przeznaczony do obsługi małych agencji, współpracujących z zaledwie kilkoma towarzystwami ubezpieczeniowymi jednocześnie i zatrudniających zaledwie po kilku pośredników (tak w owym czasie wyglądał polski rynek Ubezpieczeniowy), jednakże z upływem czasu, wraz ze wzrostem wymogów stawianych przez potencjalnych użytkowników, system przechodził kolejne fazy rozwojowo-dostosowawcze, zarówno pod kątem oczekiwań agencji ubezpieczeniowych jak i wymogów Działów Rozliczeń poszczególnych Towarzystw Ubezpieczeniowych.

Ostatecznie w wyniku kolejnych przeobrażeń i modyfikacji, powstał wielodostępowy system sieciowy do obsługi dowolnie dużych podmiotów ubezpieczeniowych, zatrudniających do tysiąca pośredników i współpracujących z dowolną (do stu) ilością towarzystw ubezpieczeniowych, przy jednoczesnym zachowaniu jego pełnej funkcjonalności dla małych, czy wręcz jednoosobowych agencji ubezpieczeniowych.

Referencyjna lista użytkowników Systemu AGENT:

Referencyjna lista użytkowników systemu AGENT		v.DOS	v.win32
użytkownicy programu AGENT, wg czasu eksploatacji systemu			
☛	Przedsiębiorstwo Usługowo-Handlowe MISTRAL , 80-809 Gdańsk, ul. Mińskiego 1	od 1994	
☛	OPCJA Bogusława Zawadowicz , 80-360 Gdańsk, ul. Krzywoustego 49	od 1996	
☛	NORD-BROK sp.z o.o. , 81-362 Gdynia, ul.Dworcowa 7	od 1996	
☛	Agencja Usługowa TWOJE BIURO s.c. , 80-809 Pruszczyk Gdański, al.Wojska Polskiego 2	od 1997	
☛	Pośrednictwo Ubezpieczeniowe A.L.Kosińscy , Gdańsk, Al.Jana Pawła II/20	od 1997	08.2003
☛	Pośrednictwo Ubezpieczeniowe A.Langowski , Gdynia, ul.Wójta Radtkego 47/3	od 1997	
☛	Duszyńska Elżbieta , Gdynia, ul.Techniczna 35	od 1998	
☛	CHRISTOS Pośrednictwo Ubezpieczeniowe , Gdynia, ul.Paprykowa 12	od 1998	
☛	Agent Ubezpieczeniowy Piotr Gwozdz , 80-447 Gdańsk, ul. B.Prusa 17	od 1999	
☛	BAS Sp.z o.o. , 03-684 Warszawa, ul.Lewinowska 7	od 2000	
☛	FUTURA Investments , 80-254 Gdańsk, ul.Partyzantów 74	od 2000	
☛	ROAN S.C. , Gdańsk, ul.Cienista 16A	od 2001	
☛	Pośrednictwo Ubezpieczeniowe B.Brzycka i M.Zielińska , Gdańsk, ul.Gen.Okulickiego 2C/8	--	06.2003



Środowisko pracy programu, minimalne wymagania sprzętowe, platformy sieciowe

ŚRODOWISKO:

W odróżnieniu od swego poprzednika (AGENTA dla DOS, napisanego w języku Clipper), system został napisany środowisku **Borland DELPHI**, czyli w architekturze 32-bitowej, jednakże z uwagi na zachowanie maksymalnej kompatybilności z DOS-owym pierwowzorem, zachowano w nim strukturę baz danych (**dbf**), celem umożliwienia dotychczasowym użytkownikom, praktycznie bezkolizyjnego przejścia na nowe, znacznie wydajniejsze, a przede wszystkim nieporównywalnie szybsze narzędzie.

Nowy AGENT doskonale radzi sobie z każdym środowiskiem MS Windows (zarówno w wersjach **9x**, **ME**, **NT**, **2000** oraz **XP**), umożliwiając dodatkowo, automatyczny wydruk wniosków do wpisywanych polis (na formularzach, opartych o arkusze MS Excel) oraz użycie bardzo prostych mechanizmów importu danych do narzędzi pakietu MS OFFICE (przykładowo w celu wizualizacji generowanych zestawień w postaci wykresów).

PLATFORMY SIECIOWE

System zapewnia wielodostęp do baz danych niezależnie od struktury sieci lokalnej, współpracując zarówno z serverami **Novell NetWare**, **Windows NT** oraz **Windows 2000**, jak również z sieciami opartymi na wzajemnym udostępnianiu zasobów (**Windows 9x**, **ME**, **XP**).

MINIMUM SPRZĘTOWE:

Wymagania sprzętowe Systemu wynikają głównie z wymogów samego środowiska MS Windows, tak więc można przyjąć założenie, że jeśli posiadana przez Państwa wersja MS Windows pracuje stabilnie i wydajnie, to system również będzie działał stabilnie:

minimalna konfiguracja (**9x**, **ME**)

procesor P166MHz
pamięć RAM 32MB
twardy dysk 2GB

zalecana konfiguracja (**9x**, **ME**)

procesor PII 366MHz
pamięć RAM 64MB
twardy dysk 3.2GB

minimalna konfiguracja (**NT**, **2000**, **XP**)

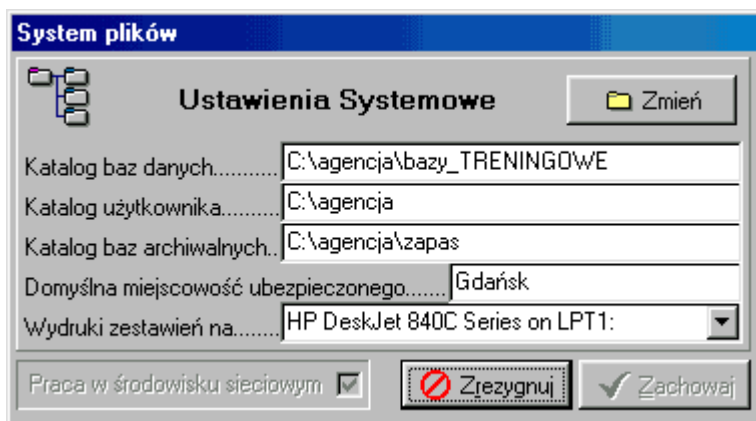
procesor PIII 600MHz
pamięć RAM 64MB
twardy dysk 10GB

zalecana konfiguracja (**NT**, **2000**, **XP**)

procesor PIII 1,2GHz
pamięć RAM 128MB
twardy dysk 20GB

DRUKARKI:

System pozwala na współpracę praktycznie ze wszystkimi drukarkami dostępnymi na rynku, niezależnie od sposobu ich podłączenia (LPT czy USB).



Ilustracja obok przedstawia możliwości konfiguracyjne systemu, z uwzględnieniem lokalizacji baz danych w sieci lokalnej (napęd podstawowy), katalogu roboczego użytkownika (napęd pomocniczy), oraz typu i lokalizacji użytkowanej drukarki.

Dodatkowo można określić domyślną miejscowość (dla uproszczenia wpisu danych adresowych ubezpieczonych).

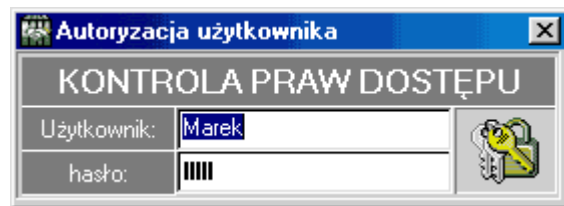


Bezpieczeństwo danych w systemie AGENT

Z uwagi na obowiązującą Ustawę o Ochronie Danych Osobowych, a także dla zabezpieczenia wypracowanego przez Agencję własnego „portfela ubezpieczeń”, System zapewnia kilku stopniową ochronę ewidencjonowanych danych ubezpieczeniowych:

- niezależnie od możliwości zabezpieczeń dostępowych w środowisku zewnętrznym (hasło zabezpieczające pojedynczy komputer przed dostępem osób niepowołanych - w BIOS'ie, hasło dostępu użytkownika sieci komputerowej, czy kontrola udostępniania zasobów), system umożliwia stosowanie własnych haseł i praw dostępu do poszczególnych modułów:

Dostęp do danych mają wyłącznie osoby do tego uprawnione przez administratora systemu (właściciela agencji), czyli posiadające konto użytkownika ze zdefiniowanym hasłem i określonymi prawami dostępu do poszczególnych modułów programu. Sposób nadawania praw dostępu i ich poszczególne stopnie pokazuje rysunek poniżej:



Dane i uprawnienia Użytkowników Systemu

Dane podstawowe

Użytkownik: Hasło:

Login: Potwierdź hasło:

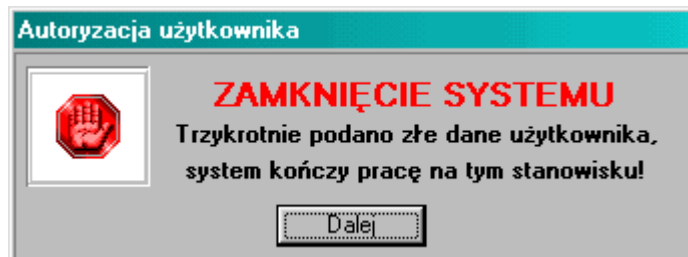
Użytkownik (limitowane prawa) Administrator (pełne prawa)

Uprawnienia

Ewidencja polis | **Magazyn druków**

Przeglądanie danych Obsługa [wpis danych/korekta] Pełny dostęp

Dostęp do danych programu, dla osób nieuprawnionych, jest niemożliwy (po trzykrotnym podaniu niewłaściwego użytkownika lub błędnego hasła, system samoczynnie kończy pracę).

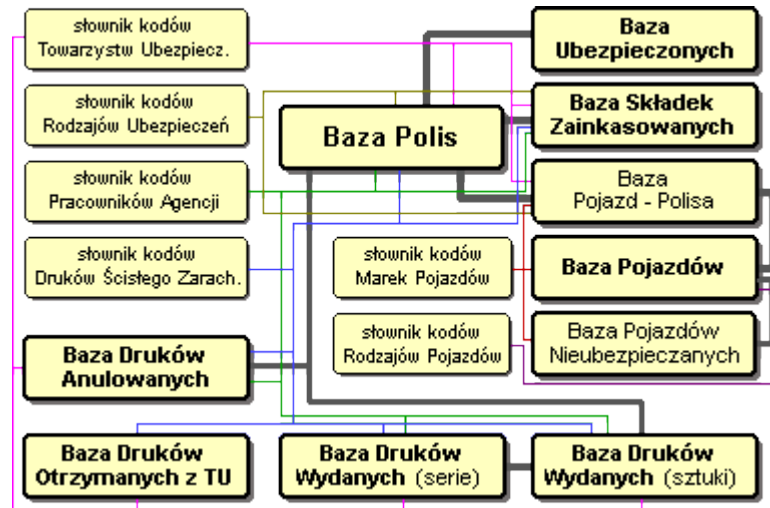


Również w przypadku próby przekroczenia przez użytkownika zakresu nadanych mu przez administratora uprawnień (przykładowo przy próbie kopiowania danych na nośnik zewnętrzny, czy próbie usuwania danych) system zareaguje, nie dopuszczając do przekroczenia uprawnień.



Schemat struktury baz danych systemu obsługi agencji ubezpieczeniowej

Schemat na rysunku obok pokazuje strukturę baz danych systemu z uwzględnieniem wzajemnych powiązań oraz wewnętrznego przepływu i wymiany informacji.



Baza Polisy

Baza Polisy jest główną bazą systemu i podstawowym źródłem informacji o zawieranych umowach ubezpieczeniowych oraz integratorem i dystrybutorem informacji zawartych w pozostałych bazach szczegółowych.

Lista Polisy													
Metoda wyszukiwania													
<input checked="" type="radio"/> Seria i numer polisy													
	ośr	druk	TU	od	do	przypis	zawarto	opłata do					
Ubezpieczony	001	03	02	18/06/2003	17/06/2004	140,00 zł	18/06/2003	17/06/2004					
Pośrednik	001	46	01	20/06/2003	19/06/2004	0,00 zł	18/06/2003	19/06/2004					
Towarzystwo Ubezpieczeniowe	001	03	08	03/07/2003	02/07/2004	391,40 zł	01/07/2003	02/01/2004					
Zielona Karta	001	03	08	01/07/2003	30/06/2004	313,12 zł	01/07/2003	30/12/2003					
Data zawarcia	001	21	01	20/06/2003	19/06/2004	0,00 zł	18/06/2003	19/06/2004					
Data opłacenia składki	001	03	01	20/06/2003	19/06/2004	356,00 zł	18/06/2003	19/06/2004					
B	0003738702	03	J	021	001	21	08	04/07/2003	03/07/2004	0,00 zł	02/07/2003	03/07/2004	
F	Wyszukiwanie zawartej umowy ubezpieczeniowej												
J	seria numer polisy		pośrednik		daty w formacie dd/mm/rrrr								
J			ubezpieczenie		data zawarcia dd/mm/rrrr		szukaj						
PAK	(bez zer wiodących)		ubezpieczyciel		opłacono do dd/mm/rrrr								
PK	0003786546	03	J	001	001	07	08	11/07/2003	10/07/2004	124,00 zł	11/07/2003	10/07/2004	
PK	0003786547	03	J	001	001	07	08	11/07/2003	10/07/2004	124,00 zł	11/07/2003	10/07/2004	
PK	0003786547	03	J	001	001	00	08	11/07/2003	10/07/2004	245,00 zł	11/07/2003	10/07/2004	
Q	0000002345	03	R	001	001	00	05	07/07/2003	06/07/2004	124,60 zł	07/07/2003	06/10/2003	

Ilustracja powyżej przedstawia możliwości sortowania i przeszukiwania baz ubezpieczeniowych udostępniane przez system

Baza Polis umożliwiła ewidencjonowanie zawieranych umów ubezpieczeniowych na poziomie pojedynczej umowy ubezpieczeniowej, zawartej na dokumencie jakim jest polisa oraz podział ogólnej składki przypisanej z polisy na poszczególne umowy ubezpieczeniowe na niej zawarte, określa daty ważności ich opłacenia oraz nadzoruje terminowość spływu poszczególnych opłat ratalnych wraz ze śledzeniem terminów wygasania poszczególnych umów i generowaniem zestawień wygasających umów ubezpieczeniowych, w podziale na dobrowolne i obowiązkowe oraz zestawień zaległych wpłat z umów ratalnych, nieopłaconych terminowo.

Ilustracja powyżej przedstawia zakres ewidencjonowania w systemie danych, opisujących każdą umowę ubezpieczeniową.

Eksport danych do arkuszy wniosków i polis:



System AGENT potrafi wypełniać wnioski ubezpieczeniowe i polisy dla dowolnych Towarzystw (pod warunkiem że dysponujemy właściwymi arkuszami MS Excel do importu danych z Systemu), aby uniknąć ręcznego przepisywania danych, które i tak trzeba wprowadzić do Systemu w postaci wpisu kolejnej zawartej umowy ubezpieczeniowej.

Kliknięcie przycisku **wniosek** (u dołu formatki umowy ubezpieczeniowej - patrz rys. powyżej) spowoduje automatyczne przeniesienie wszystkich danych związanych z daną umową, ubezpieczonym i przedmiotem ubezpieczenia (pojazd mechaniczny), wprowadzonych do Systemu, do arkusza wniosku lub polisy odpowiadającego Towarzystwu Ubezpieczeniowemu w imieniu którego zawarto daną umowę. (patrz rys. obok).

Niestety opcja ta dostępna jest jedynie dla posiadaczy pakietu MS OFFICE (od 97 do XP/2000) - w chwili obecnej nie współpracuje ani z arkuszami Star Office, ani Open Office.

Microsoft Excel - PZU SA-64571

Plik Edycja Widok Wstaw Format Narzędzia Dane Okno Pomoc

opracowanie

WNIOSEK O ZAWARCIE UMOWY
PAKIETOWEGO UBEZPIECZENIA KOMUNIKACYJNEGO
OC/AC/NW/ASSISTANCE POLSKA

www.solution.3net.pl

4-38-PZU SA-64571

Polisa	A	B	C	D	E	F	G	H	I	J	K	L	M	N	O	P	Q	R	S	T	U	V	W	X	Y	Z	AA	AB	AC	AD	AE		
seria																																	
numer																																	
dotychczasowa polisa seria numer																																	
okres ubezpieczenia od																																	
Dane właściciela <input checked="" type="checkbox"/> użyty																																	
imię/naz. podm.																																	
kod poczt. 99-999 miejscow.																																	
ulica																																	
PESEL 222222222222																																	
nr kierunkowy 058 numer																																	
prawa jazdy <input checked="" type="checkbox"/> tak <input checked="" type="checkbox"/>																																	
karta klienta PZU S.A. <input checked="" type="checkbox"/>																																	
Dane osobowe <input checked="" type="checkbox"/> współ																																	
imię/naz. podm.																																	
Dane Wydruk 1 Wy																																	

Ilustracja powyżej ukazuje przykładowy arkusz wniosku ubezpieczenia pakietu komunikacyjnego PZU S.A.

Oczywiście system może dokonać eksportu jedynie tych danych, które mieszczą się w obszarze jego własnej struktury baz danych, ewentualną brakującą resztę informacji szczegółowych, należy w razie konieczności dopisać samemu w odpowiednich polach arkusza wniosku w zakładce **DANE**, a arkusz sam poprzemieni odpowiednie informacje do zakładki **Wydruk**, gdzie tworzona jest postać do druku, a następnie wydrukować na oryginalnych kartkach wniosku, czy polisy, otrzymanych z Towarzystwa Ubezpieczeniowego...

Dotyczy to praktycznie nieograniczonej ilości i różnorodności formularzy wniosków i polis dowolnych Towarzystw Ubezpieczeniowych - należy jedynie zamówić odpowiednie szablony potrzebnych arkuszy MS Excel, lub zgłosić konieczność ich opracowania (w przypadku nowych produktów ubezpieczeniowych) autorowi Systemu.

Baza Ubezpieczonych

Baza Ubezpieczonych jest niezależną bazą adresową, dopełniającą Bazę Polis (zawartych umów ubezpieczeniowych) na zasadzie dwustronnej relacji - każdej zawieranej umowie ubezpieczeniowej, wpisywanej do Bazy Polis przypisywane są dane właściwego ubezpieczonego i odwrotnie - każdemu ubezpieczonemu przypisane są wszystkie zawarte przez niego umowy ubezpieczeniowe.

Lista ubezpieczonych					
	nazwisko (nazwa) ubezpieczonego	kod	miejsowość	ulica, numer domu	telefon
	LXXXXXXXXXXXX	80-999	GDAŃSK	XXXXXXXXXXXX	
	MXXXXXXXXXXXX	80-999	GDAŃSK	XXXXXXXXXXXX	
	RXXXXXXXXXXXX	80-998	GDAŃSK	XXXXXXXXXXXX	
	SXXXXXXXXXXXX	80-999	GDAŃSK	XXXXXXXXXXXX	
	WXXXXXXXXXXXX	80-999	GDAŃSK	XXXXXXXXXXXX	
▶	XXXXXXXXXXXX	80-999	GDAŃSK	XXXXXXXXXXXX 99	699-999
	ZXXXXXXXXXXXX	80-999	GDAŃSK	XXXXXXXXXXXX	

Ilustracja powyżej przedstawia możliwości przeszukiwania, korekty i analizy bazy adresowej ubezpieczonych.

Dzięki temu dane ubezpieczonego wpisywane są do bazy tylko raz - przy wpisie pierwszej zawartej umowy ubezpieczeniowej, a przy każdej następnej po prostu 'doczepiane' do polisy.

Dane szczegółowe zawartej umowy ubezpieczeniowej
X

Operacje na polisie Płatności Ubezpieczony Pojazd Narzędzia Powrót

Seria Numer polisy	GENERALI			Okres ochrony
PK 0003786546	druk 07	pośrednik 001	rodz.umowy N	od dnia 21/06/2003
rok księgowania 03	kod ubezpieczenia 001	rodz.płatności R		do dnia 20/06/2004
ubezpieczyciel 08	zaksięgowano 11/07/2003	<input checked="" type="checkbox"/> składka NW		Składka opłacona do
zawarto 11/07/2003	Z.Karta 0000329964	30,00 zł		20/12/2003

Dane Ubezpieczonego

nazwa XXXXXXXXXXXXXXX	Pesel/Regon 9999999999
ulica, numer domu: XXXXXXXXXXXXXXX 99	
kod pocztowy 80-999	miasto: GDAŃSK
tel 699-999-999	

Lista ubezpieczonych

	nazwisko (nazwa) ubezpieczonego	kod	miejsowość	ulica, numer domu	telefon
	LXXXXXXXXXXXX	80-999	GDAŃSK	XXXXXXXXXXXX	
	MXXXXXXXXXXXX	80-999	GDAŃSK	XXXXXXXXXXXX	
	RXXXXXXXXXXXX	80-998	GDAŃSK	XXXXXXXXXXXX	
	SXXXXXXXXXXXX	80-999	GDAŃSK	XXXXXXXXXXXX	
	WXXXXXXXXXXXX	80-999	GDAŃSK	XXXXXXXXXXXX	
▶	XXXXXXXXXXXX	80-999	GDAŃSK	XXXXXXXXXXXX 99	699-999
	ZXXXXXXXXXXXX	80-999	GDAŃSK	XXXXXXXXXXXX	

Ilustracja powyżej pokazuje przykładową operację przywołania danych adresowych ubezpieczonego (wcześniej wpisanego do bazy ubezpieczonych) do nowo wpisywanej umowy ubezpieczeniowej (w rzeczywistości polega to na wzajemnym powiązaniu rekordów w bazie polis i w bazie ubezpieczonych) bez konieczności ponownego wpisu kompletu danych adresowych ubezpieczonego.

Struktura bazy danych ubezpieczonego, ewidencjonowanych przez System AGENT, z konieczności podyktowanej wymogami sprawozdawczości, stawianymi przez Towarzystwa ubezpieczeniowe oraz zapewnieniem jak największej zgodności z formularzami wniosków i polis, możliwymi do drukowania przez System, została bardzo rozbudowana w stosunku do poprzedniej wersji (DOS) - patrz rys. poniżej:

Dane szczegółowe Ubezpieczonego

Ubezpieczony | Korespondencja | Prawo jazdy | Dane identyfikacyjne

Nazwisko i imię / Nazwa
SZABUNIO MAREK

Ulica / numer domu
TYSIĄCLECIA 27B/11

Kod	Miejscowość	Telefon / Fax
80-351	GDAŃSK	(058) 3443906

Powiadomienia przysyłać na adres korespondencyjny

Zrezygnuj Zachowaj

Zastosowany system zakładek tematycznych umożliwia łatwiejszy i przejrzystszy dostęp do szukanych informacji, zarówno podczas wpisu nowych danych ubezpieczonego, jak i podczas przeglądania.

Ilustracje poniżej ukazują zawartość poszczególnych zakładek opisujących dane ubezpieczonego:

Nazwisko i imię / Nazwa		
SZABUNIO MAREK		
Ulica / numer domu		
TYSIĄCLECIA 27B/11		
Kod	Miejscowość	Telefon / Fax
80-351	GDAŃSK	601-67-67-37

Zakładka **Ubezpieczony**

Podstawowe dane adresowe ubezpieczonego

Zakładka **Korespondencja**

Dane korespondencyjne ubezpieczonego, wraz z adresem poczty elektronicznej oraz możliwością automatycznego wysyłania poczty elektronicznej na podany adres poprzez kliknięcie na klawisz **Wyślij**. (Szczególnie przydatne przy wysyłaniu zawiadomień o płatnościach kolejnych rat).

Ulica / numer domu		
Kod pocz	Miejscowość	Telefon kontaktowy
		344-39-06
poczta elektroniczna (e-mail)		wyślij
marekasz@3net.pl		

Zakładka **Prawo jazdy**

Podstawowe dane prawa jazdy posiadacza pojazdu mechanicznego.

seria i numer prawa jazdy	L123456789
kategoria	<input checked="" type="checkbox"/> A <input type="checkbox"/> B <input type="checkbox"/> C <input type="checkbox"/> D <input type="checkbox"/> E <input type="checkbox"/> T
ubezpieczony posiada prawo jazdy od dnia	15/07/1978

Zakładka **Dane identyfikacyjne**

Dane identyfikacyjne, umożliwiające podział ubezpieczonych na osoby prawne i osoby fizyczne (PESEL / REGON).

PESEL (dla obywateli polskich)	9999999999
REGON (dot. podmiotów gospodarczych)	191219954
Numer Identyfikacji Podatkowej (NIP)	584-186-85-96

Wzajemne powiązanie ubezpieczony - polisa umożliwia również błyskawiczną analizę struktury zawartych umów ubezpieczeniowych, kontrolę terminów wygasania poszczególnych umów (do wznowień), a także salda opłacenia umów ratalnych:

Przeglądanie wszystkich Polisy: PO NUMERZE POLISY

Metoda wyszukiwania

	polisa (seria i numer)	rok	J/R	ub.	postr.	druk	TU	od	do	przypis	zawarto	opłata do
▶	E 0004780242	95	J	003	001	03	02	09/02/1995	08/02/1996	126,00 zł	09/02/1995	08/02/1996
	E 0001614043	95	J	007	001	07	02	10/02/1995	09/02/1996	747,38 zł	10/02/1995	09/02/1996
	E 0001614043	95	J	020	001	07	02	10/02/1995	09/02/1996	10,00 zł	10/02/1995	09/02/1996
	0400109052	96	J	007	001	07	02	20/03/1996	19/03/1997	1 318,00 zł	19/03/1996	19/03/1997
	K 0015330864	99	J	021	018	21	08	08/06/1999	07/06/2000	397,80 zł	15/06/1999	07/06/2000

Szukaj: Dane szczegółowe

Lista ubezpieczonych

	nazwisko (nazwa) ubezpieczonego	kod	mięscowość	ulica, numer domu	telefon / fax
▶	SXXXXXXXXXXXXX	80-765	GDAŃSK	DXXXXXXXXXXXXX XX	
	SZABUNIO MAREK	80-351	GDAŃSK	TYSIĄCLECIA 27B/11	(058) 3443906 X
	SXXXXXXXXXXXXX	80-809	GDAŃSK	CXXXXXXXXXXXXX XX	
	SXXXXXXXXXXXXX		GDAŃSK	BXXXXXXXXXXXXX XX	

szukaj: lista polis edytuj przywołaj dopisz zakończ Ukryj

Ilustracja powyżej przedstawia przykładową listę polis żadanego ubezpieczonego.

Szczegółową analizę struktury ubezpieczeń żadanego ubezpieczonego, wraz z saldem opłacenia zawar tych umów w poszczególnych grupach ubezpieczeniowych można uzyskać używając polecenia **lista polis** (patrz poniżej).

```

SOLUTION SM, 80-351 Gdańsk, ul. Tysiąclecia 27B/11
Data wydruku: 06/10/2003 strona:1

Polisy ubezpieczonego: SZABUNIO MAREK

OC - Pojazdów
-----
|lp.| polisa | zawarcia | okres ochrony ubez. | opłata | Tow. Ubezpieczeniowe | suma | składka | suma wpłat | poś-
|----|-----|-----|-----|-----|-----|-----|-----|-----|----|
| | | od | do | | | [zi] | [zi] | [zi] | nik-
| 1. | E0004780242 | 09/02/1995 | 09/02/1995 | 08/02/1996 | 08/02/1996 | WARTA SA | 0,00 | 126,00 | 126,00 | 001 |
| 2. | 0155171013 | 12/04/1996 | 09/02/1996 | 08/02/1997 | 08/02/1997 | WARTA SA | 0,00 | 196,00 | 196,00 | 007 |
|-----|-----|-----|-----|-----|-----|-----|-----|-----|----|
| razem dla ubezpieczenia: OC - Pojazdów | | | | | | 0,00 | 322,00 | 322,00 | |

AUTO-CASCO
-----
|lp.| polisa | zawarcia | okres ochrony ubez. | opłata | Tow. Ubezpieczeniowe | suma | składka | suma wpłat | poś-
|----|-----|-----|-----|-----|-----|-----|-----|-----|----|
| | | od | do | | | [zi] | [zi] | [zi] | nik-
| 1. | E0001614043 | 10/02/1995 | 10/02/1995 | 09/02/1996 | 09/02/1996 | WARTA SA | 0,00 | 747,38 | 747,38 | 001 |
| 2. | 0400109052 | 19/03/1996 | 20/03/1996 | 19/03/1997 | 19/03/1997 | WARTA SA | 15 550,00 | 1 318,00 | 1 318,00 | 001 |
| 3. | 0410542530 | 25/02/1997 | 26/02/1997 | 25/02/1998 | 25/02/1998 | WARTA SA | 29 233,64 | 1 314,00 | 1 314,00 | 015 |
|-----|-----|-----|-----|-----|-----|-----|-----|-----|----|
| razem dla ubezpieczenia: AUTO-CASCO | | | | | | 44 783,64 | 3 379,38 | 3 379,38 | |

NW - Komunikacyjne
-----
|lp.| polisa | zawarcia | okres ochrony ubez. | opłata | Tow. Ubezpieczeniowe | suma | składka | suma wpłat | poś-
|----|-----|-----|-----|-----|-----|-----|-----|-----|----|
| | | od | do | | | [zi] | [zi] | [zi] | nik-
| 1. | E0001614043 | 10/02/1995 | 10/02/1995 | 09/02/1996 | 09/02/1996 | WARTA SA | 0,00 | 10,00 | 10,00 | 001 |
| 2. | 0400109052 | 19/03/1996 | 20/03/1996 | 19/03/1997 | 19/03/1997 | WARTA SA | 2 000,00 | 25,00 | 25,00 | 001 |
| 3. | 0400109035 | 12/04/1996 | 13/04/1996 | 12/04/1997 | 12/04/1997 | WARTA SA | 0,00 | 25,00 | 25,00 | 007 |
|-----|-----|-----|-----|-----|-----|-----|-----|-----|----|
| razem dla ubezpieczenia: NW - Komunikacyjne | | | | | | 2 000,00 | 60,00 | 60,00 | |

ZIELONA KARTA
-----
|lp.| polisa | zawarcia | okres ochrony ubez. | opłata | Tow. Ubezpieczeniowe | suma | składka | suma wpłat | poś-
|----|-----|-----|-----|-----|-----|-----|-----|-----|----|
| | | od | do | | | [zi] | [zi] | [zi] | nik-
| 1. | K0015330864 | 15/06/1999 | 08/06/1999 | 07/06/2000 | 07/06/2000 | P.2.U-FIZYCZNE | 0,00 | 397,80 | 397,80 | 018 |
|-----|-----|-----|-----|-----|-----|-----|-----|-----|----|
| razem dla ubezpieczenia: ZIELONA KARTA | | | | | | 0,00 | 397,80 | 397,80 | |

-----
| razem dla ubezpieczonego: SZABUNIO MAREK | | | | | | 46 783,64 | 4 159,18 | 4 159,18 | |

```


Baza Składek Zainkasowanych

Baza składek jest drugą co do ważności bazą systemu (zaraz po bazie polis). Zawiera niezbędne informacje, związane z obrotami finansowymi, dotyczącymi każdej umowy ubezpieczeniowej (a więc spłatami składki przypisanej jednorazowo lub w ratach, zwrotami składki i pobraniem kosztów manipulacyjnych przy wypowiedzeniu umowy ubezpieczenia oraz ewentualnymi dopłatami składki przy doubezpieczeniach).

System obsługi agencji ubezpieczeniowej

Ewidencja polis | Magazyn duków | Słowniki | Administracja | Narzędzia | Koniec

Nowa polisa
Przeglądanie listy Polis
Ewidencja wpłat

Lista Składek (inkasa)

polisa		rok	kody z polisy			kwota inkasa	kod wpłaty	kwitariusz		data księgowania	wykaz	
seria	numer		SU	TU	pośr			seria	numer		num	rok
	0000000343	03	001	05	001	123,00 zł		0000000121		07/07/2003	11	03
	0000002345	03	001	05	001	63,30 zł	WPW	0000000233		07/07/2003	11	03
	0000085287	03	020	19	001	50,00 zł	WPW	0001242643		30/06/2003	1	03
▶	PAK 0003893513	03	013	05	001	436,00 zł	WPW	TD 0007538321		03/07/2003	2	03
	PK 0003786547	03	001	08	001	124,00 zł	WPW	TTD 0007538341		11/07/2003	11	03
	PK 0003786547	03	001	08	001	245,00 zł	WPW	TTD 0007538338		11/07/2003	11	03

wg polisy SU: UBEZP.PAKIETOWE-OC.AC.NW.
 wg kwitariusza TU: P.Z.U-FIZYCZNE
 wg wykazu pośrednik: Magdalena Zielińska

Wpisu płatności do bazy składek można dokonać wyłącznie z poziomu bazy polis, wybierając właściwą polisę i dokonując na niej operacji wpłaty - niedopuszczalnym bowiem jest istnienie w systemie składek nie powiązanych z żadnymi polisami, ponieważ to właśnie z poziomu bazy składek generowane są wszystkie zestawienia finansowe, dotyczące wysokości inkasa i należnych prowizji.

Kolejny rysunek przedstawia przykładową sytuację, obrazującą sposób ewidencjonowania poszczególnych wpłat inkasa do polisy płatnej ratalnie.

Widać, że suma poszczególnych wpłat zamyka się kwotą składki przypisanej oraz, iż każdej wpłacie można dodatkowo przypisać druk ścisłego zarachowania (kwitariusz), w celu rozliczenia go ze stanu w Magazynie Druków, kod Pośrednika, pobierającego wpłatę oraz potwierdzić stawki należnej prowizji.

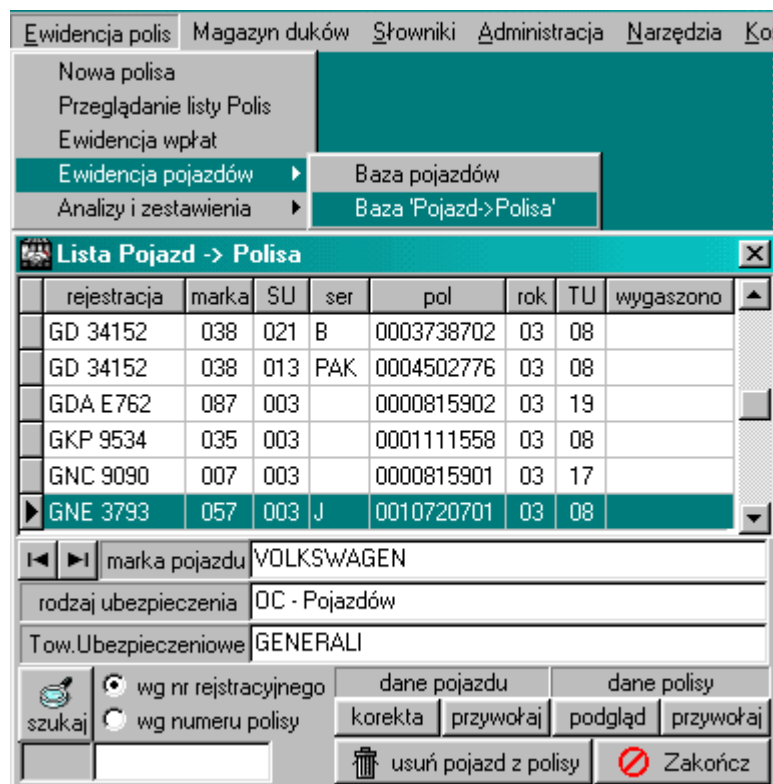
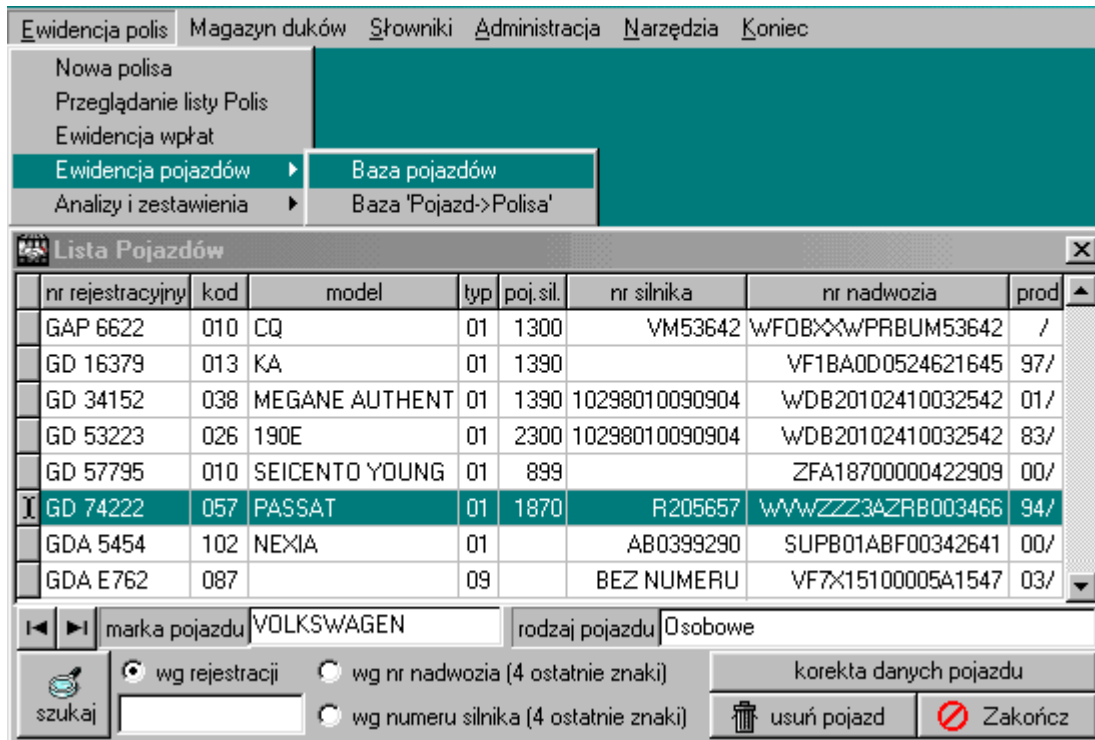
Seria Numer polisy		GENERALI						Okres ochrony		
PK	0003786546	druk 07	pośrednik 001	rodz.umowy N			od dnia	21/06/2003		
rok księgowania	03	kod ubezpieczenia	001	rodz.płatności R			do dnia	20/06/2004		
ubezpieczyciel	08	zaksięgowano	11/07/2003	<input checked="" type="checkbox"/> składka NW			Składka opłacona do			
zawarto	11/07/2003	Z.Karta	0000329964	30,00 zł			20/12/2003			
Składka przypisana		774,00 zł		Narastająco (suma wpłat)		482,00 zł				
Plan płatności poszczególnych rat						Wygaszenie Umowy				
kolejna rata	II	III	IV			Powód				
termin płatności	20/12/2003					z dniem				
kwota raty	292,00 zł									
Kwota	Kwitariusz		Data		Pośr- rednik	Wykaz		Kod wpłaty	Prowizja	
	seria	numer	wpłaty	księgowania		numer	rok		agencja	pośrec
482,00 zł	316	0000217603	20/06/2003	30/06/2003	001	1	03	WPW		
292,00 zł	TTD	0000012345	20/12/2003	31/12/2003	001	12	03	K		
pośrednik		Data opłacenia polisy		20/06/2004		<input type="button" value="Zrezygnuj"/>		<input checked="" type="button" value="Zapisz"/>		

Ilustracja obok ukazuje przykład ewidencjonowania kolejnych rat inkasa wpłacanych do umowy ubezpieczeniowej płatnej ratalnie.

Jak widać, każdej kolejnej wpłacie można przypisać numer kwitariusza (celem zdjęcia go ze stanu magazynu druków ścisłego zarachowania), kod wewnątrzagencyjny pośrednika, pobierającego wpłatę, właściwy numer kolejnego wykazu, którym wpłata zostanie rozliczona z Towarzystwem Ubezpieczeniowym oraz stawki prowizyjne, przy jakich wpłata zostanie rozliczona.

Baza Pojazdów

Baza Pojazdów zawiera komplet danych szczegółowych, opisujących pojazd mechaniczny i jako taka, wraz z bazą sprzęgającą **Pojazd-Polisa**, stanowi uszczegółwienie Bazy Polisa w ubezpieczeniach komunikacyjnych.



Baza **Pojazd-Polisa** jest, jak sama nazwa wskazuje, bazą sprzęgającą bazę polis z bazą pojazdów mechanicznych, pozwalającą określić jakie pojazdy ubezpieczone są na danej polisie i jednocześnie, w odwrotnej relacji - jakie polisy wykupiono dla danego pojazdu.

Dzięki niej można ewidencjonować dowolne ilości pojazdów jednocześnie na jednej polisie (np. polisy zbiorcze Przedsiębiorstw Komunikacji Samochodowej, czy Komunikacji Miejskiej) - patrz rys. na następnej stronie.

Ilustracja powyżej przedstawia przykładową listę powiązań pojazd-polisa, umożliwiającą wyszukiwanie poszczególnych pojazdów po numerach rejestracyjnych oraz wgląd do zawartych dla nich umów ubezpieczeniowych.

Seria Numer polisy			GENERALI			Okres ochrony	
PK	0003786546	druk 07	pośrednik 001	rodz.umowy	N	od dnia	21/06/2003
rok księgowania	03	kod ubezpieczenia	001	rodz.płatności	R	do dnia	20/06/2004
ubezpieczyciel	08	zaksięgowano	11/07/2003	<input checked="" type="checkbox"/> składka NW		Składka opłacona do	
zawarto	11/07/2003	Z.Karta	0000329964	30,00 zł		20/12/2003	
Dane Ubezpieczonego							
nazwa				Pesel/Regon			
ulica, numer domu:				99999999999			
kod pocztowy		miasto:		tel			
80-999		GDAŃSK		699-999-999			
Wartość ubezpieczenia		12 000,00 zł		Suma Zniżek			
Składka taryfowa		774,00 zł		Suma Zwyzek			
Składka przypisana		774,00 zł		Narastająco (suma wpłat)		482,00 zł	
Plan płatności poszczególnych rat				Wygaszenie Umowy			
kolejna rata	rejestracja			marka pojazdu		wygaszenie umowy	
termin płatności		kod	nazwa	kod	data		
kwota raty							
wydruk danych		dopisz pojazd		szczegóły		wygaszenie	
						powrót	

Ilustracja powyżej przedstawia przykładową umowę ubezpieczeniową, zawartą dla kilku pojazdów mechanicznych jednocześnie (opłaconą łączną składką) wraz z ukazaniem sposobu wglądu do szczegółowych danych poszczególnych pojazdów.

Ilustracje poniżej przedstawiają sposób ewidencji i zakres danych pojedynczego pojazdu mechanicznego, ewidencjonowanych w systemie dla potrzeb ubezpieczeń komunikacyjnych:

Zakładka:

Dane ogólne

Podstawowe dane identyfikacyjne pojazdu mechanicznego:

numer rejestracyjny	GDA 7422	karta pojazdu (seria/numer)	KP/AAA
typ pojazdu	01 Osobowe		
marka	057 VOLKSWAGEN	model	PASSAT
rok produkcji pojazdu (RR/MM)	1994	data pierwszej rejestracji	01/03/1994

Zakładka: Dane szczegółowe

numer nadwozia	WVWZZZ3AZRB003466	ilość miejsc	5	ładowność (w kg)	
silnik	pojemność silnika (w cm3)	1870	nr silnika	R205657	
moc silnika	58	<input type="radio"/> KM <input checked="" type="radio"/> kW	rodzaj paliwa	benzyna	

Rozszerzone dane identyfikacyjne wraz z podstawowymi danymi użytkowymi pojazdu mechanicznego.

Zakładka: Wyposażenie

Podstawowe dane o wyposażeniu pojazdu mechanicznego

<input checked="" type="checkbox"/> ABS	<input checked="" type="checkbox"/> dach otwierany	<input type="checkbox"/> autom.skrz.biegów	<input checked="" type="checkbox"/> hak holowniczy
<input type="checkbox"/> ACS/ASD	<input type="checkbox"/> elektr.podnosz.szyby	<input type="checkbox"/> poduszka kierowcy	<input type="checkbox"/> tempomat
<input type="checkbox"/> ASR	<input type="checkbox"/> klimatyzacja	<input type="checkbox"/> poduszka pasażera	<input checked="" type="checkbox"/> felgi aluminiowe
<input checked="" type="checkbox"/> centralny zamek	<input type="checkbox"/> komputer	<input type="checkbox"/> poduszki boczne	
radiodbiornik (marka) SONY			

Zakładka: Zabezpieczenia

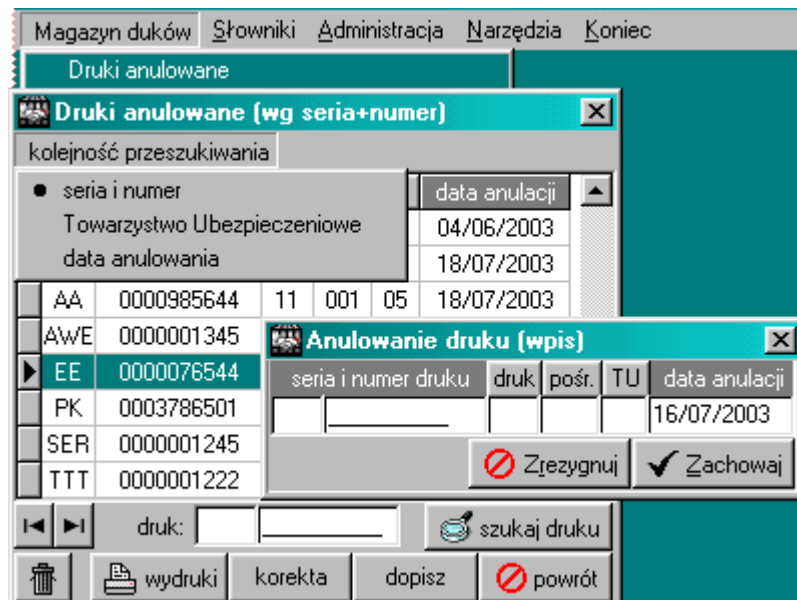
alarm	CERBER
immobiliser	
blokada	MULTILOCK
systemy specjalne	

Podstawowe dane o zabezpieczeniach pojazdu (do ubezpieczenia AC)

Baza Druków Anulowanych

Baza Druków Anulowanych służy do ewidencjonowania zużytych druków ścisłego zarachowania, które nie posłużyły do zawarcia ważnych umów ubezpieczeniowych (a więc nie mogły być wpisane do bazy umów zawartych), a nie nadają się już do dalszego użycia (w skutek uszkodzenia, czy błędnego wypisania).

Oprócz informacji o samym fakcie anulowania konkretnego druku ścisłego zarachowania oraz możliwości wygenerowania zestawień druków anulowanych, wpisanie druku anulowanego do bazy, powoduje automatyczne zdjęcie go ze stanu posiadania pośrednika w Magazynie Druków Ścisłego Zarachowania.

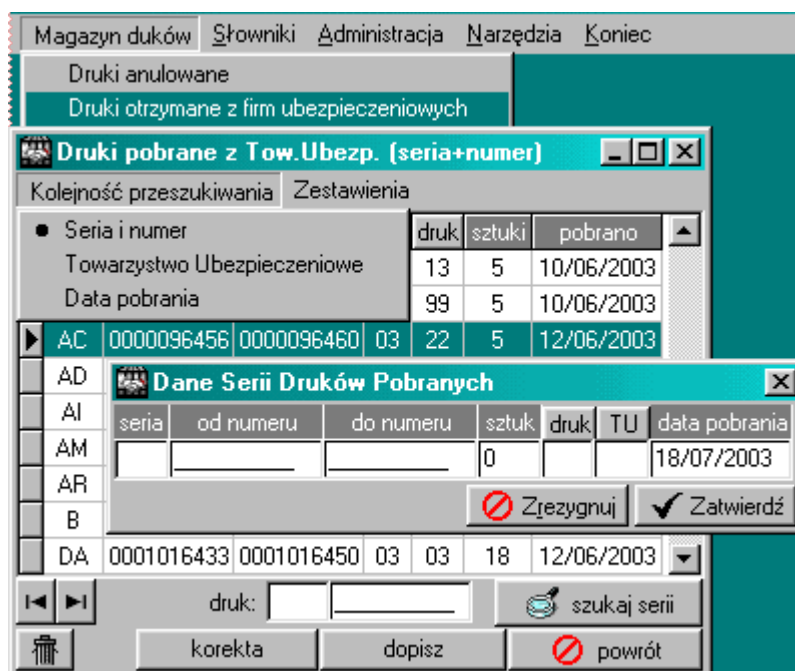


Ilustracja obok ukazuje przykładowe zestawienie ewidencyjne anulowanych druków ścisłego zarachowania podczas wpisu kolejnego druku anulowanego, oraz ukazuje możliwości przeszukiwania bazy po żądanych kryteriach.

Baza Druków Otrzymanych z TU

Baza Druków Pobranych od Ubezpieczycieli służy do ewidencjonowania serii druków ścisłego zarachowania, pobieranych na stan posiadania Agencji od firm ubezpieczeniowych i jako taka nie służy do rozliczeń, pełniąc jedynie rolę wewnętrznego „rejestru przychodu druków”.

Ilustracja obok przedstawia przykładowy wpis do bazy magazynowej pojedynczej serii druków ścisłego zarachowania, otrzymanej z Towarzystwa Ubezpieczeniowego (na stan posiadania agencji), oraz ukazuje możliwości przeszukiwania bazy po żądanych kryteriach.



Bazy Druków Wydanych (serie) i (sztuki)

Baza Druków Wydanych (serie) jest bazą, do której chronologicznie wpisuje się poszczególne serie wydanych druków ścisłego zarachowania i stanowi coś w rodzaju Księgi Magazynowej, określającej łączne ilości wydanych druków ścisłego zarachowania poszczególnym Pośrednikom.

Ilustracja obok przedstawia przykładowy wpis do bazy magazynowej pojedynczej serii druków ścisłego zarachowania, wydawanej wewnętrznemu pośrednikowi (konkretnemu pracownikowi agencji) oraz ukazuje możliwości przeszukiwania bazy po żądanych kryteriach..

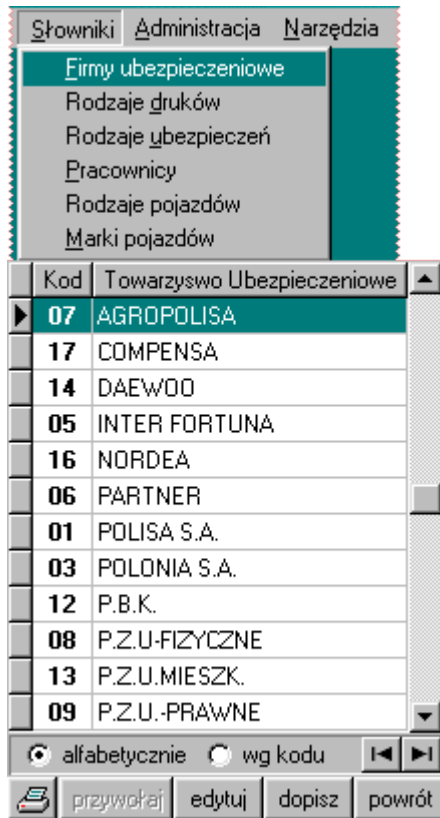
Baza Druków Wydanych (sztuki) jest bazą szczegółową, do której automatycznie dodawane są poszczególne sztuki druków ścisłego zarachowania, podczas wpisu serii wydanej, gdzie pozostają aż do rozliczenia w postaci wpisu zawartej umowy ubezpieczeniowej do Bazy Polis, bądź wpisu do Bazy Druków Anulowanych.

Ilustracja obok pokazuje przykładową ewidencję druków ścisłego zarachowania (sztuka po sztuce), wydanych poszczególnym pośrednikom (pracownikom) agencji i wpisanych uprzednio do bazy druków wydanych (serie).

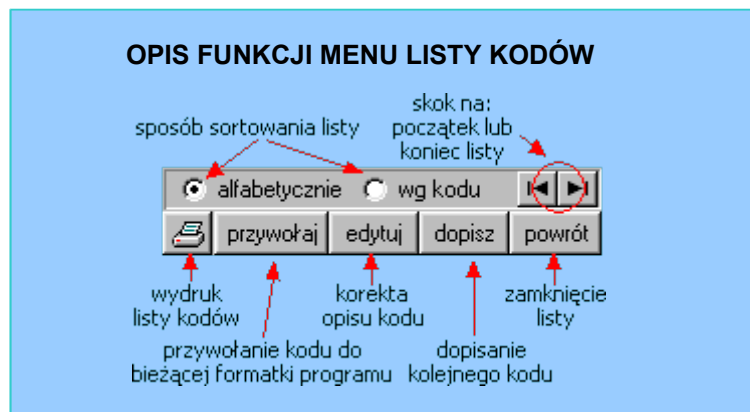
W konsekwencji - zawartość Bazy Druków Wydanych (sztuki) jest bieżącym stanem posiadania druków ścisłego zarachowania przez poszczególnych pośredników Agencji.

Słowniki kodów

Słownik Kodów Towarzystw Ubezpieczeniowych:



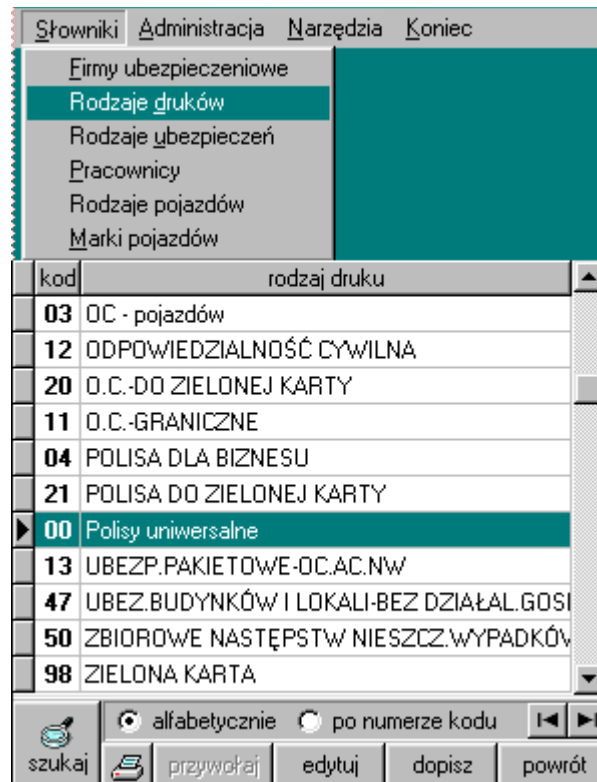
System pozwala na jednoczesną współpracę z dowolną ilością Towarzystw Ubezpieczeniowych, definiując dla każdego z nich indywidualny kod identyfikujący (w zakresie od 1 do 99). Kod ten służy do jednoznacznego przyporządkowania każdej zawartej umowy ubezpieczeniowej, zainkasowanej składki, czy druku ścisłego zarachowania, będącego w posiadaniu Agencji, konkretnemu Towarzystwu Ubezpieczeniowemu i jest głównym wyznacznikiem identyfikującym przy generowaniu wszelkiego rodzaju raportów, rozliczeń, zestawień i analiz.



Słownik Kodów Rodzajów Druków Ścisłego Zarachowania:

Kod Druku Ścisłego Zarachowania identyfikuje rodzaj formularza pobranego od Ubezpieczyciela i będącego w obrocie agencyjnym.

Wraz z kodem Ubezpieczyciela i kodem Pośrednika, służy do automatycznego rozliczania polis z każdej zawartej umowy ubezpieczeniowej, kwitariuszy z zainkasowanych składek, wydanych Zielonych Kart oraz zwrotów druków anulowanych ze stanu magazynu druków.



Ilustracja obok przedstawia przykładowe definicje kodów Druków Ścisłego Zarachowania

Słownik Kodów Rodzajów Ubezpieczeń:

System pozwala na zakodowanie od 1 do 999 rodzajów ubezpieczeń, przy czym, dla każdego z nich można odrębnie zdefiniować:

- stopę prowizji agencji,
- stopę prowizyjną pośredników (pracowników agencji),
- wartość wsp. punktowego (do rankingu wewnętrznego),
- wznawialność i jej tryb,
- określenie czy jest to ubezpieczenie z wymogiem wpisu danych pojazdu.

Ilustracja obok przedstawia przykład parametryzacji pojedynczego rodzaju ubezpieczenia.

Słownik Kodów Pośredników (pracowników) agencji:

System pozwala na zakodowanie od 1 do 999 pośredników agencji, co umożliwi mu obsługę nawet bardzo rozległych sieci sprzedaży bezpośredniej, przyporządkowując jednoznacznie każdą zawartą umowę ubezpieczenia, zainkasowaną składkę, czy druk ścisłego zarachowania, konkretnemu Pośrednikowi Agencji.

Kod Pośrednika jest również jednym z głównych wyznaczników przy generowaniu wszelkiego rodzaju zestawień i analiz, dostępnych z poziomu systemu.

Słownik Kodów Rodzajów Pojazdów:

Kod Rodzaju Pojazdu jest wyznacznikiem pomocniczym, służącym ułatwieniu identyfikacji ewidencjonowanych pojazdów mechanicznych, a także kontroli poprawności zastosowanej stawki taryfowej w zawieranych ubezpieczeniach komunikacyjnych.

kod	rodzaj pojazdu
01	Osobowe
02	Ciężarowo-osobowe
03	Ciężarowe do 2t
04	Ciężarowe ponad 2t
05	Samochody specjalne
06	Autobusy, tramwaje i trolejbusy
07	Motocykle
08	Motorowery
09	Ciągniki rolnicze
10	Ciągniki siodłowe/balastowe
11	Dźwigi
12	Wywrotki

Słownik Marek Pojazdów:

kod	marka pojazdu
001	ALFA ROMEO
100	ASTON MARTIN
002	AUDI
069	AUSTIN
086	AUTOSAN
003	AVIA
090	BARKAS
004	BERLIET

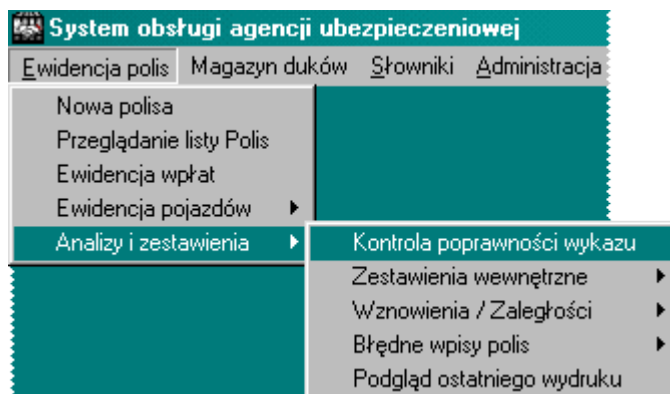
Kod Marki Pojazdu jest wyznacznikiem pomocniczym, służącym ułatwieniu identyfikacji ewidencjonowanych pojazdów mechanicznych w ubezpieczeniach komunikacyjnych



Raporty, zestawienia i analizy

(warianty, sposoby generowania i przykładowe wydruki)

Wybór jednej z opcji w menu 'Analizy i zestawienia' (patrz rysunek obok), umożliwia wygenerowanieżądanego raportu. Metodyka generowania wydruków jest identyczna dla wszystkich opcji, tzn. system tworzy plik tekstowy z żądanym raportem, w trybie podglądu i umożliwia wysłanie go na dowolną drukarkę (w całości lub jako wybrany zakres stron) - (patrz poniżej).



Podgląd wygenerowanego raportu

Zestawienie polis z błędną datą ważności

dane polis				przypis składka			daty	
TU	polisa	SUB	opł	do polisy	narastająco	umowa od	umowa do	
08	J0007953189	003	R	1148,00	574,00	23/08/2001	22/08/2002	
08	J0008742665	003	R	750,00	750,00	31/08/2001	30/08/2002	
08	J0008742707	003	R	1047,00	1046,00	19/08/2001	18/08/2002	
02	0420179486	007	R	966,00	483,00	18/08/2001	17/08/2002	
03	C0000320728	003	R	687,00	687,00	14/10/2001	13/10/2002	
03	C0000320736	021	J	114,00	114,00	29/10/2001	12/11/2001	
02	0420177783	007	R	1985,00	1488,75	16/10/2001	15/10/2002	
03	B0000808258	003	R	352,80	176,40	05/06/2001	04/06/2002	
15	DA0002362715	003	R	587,00	293,50	20/12/2001	19/12/2002	
14	BDE0000803888	003	R	457,00	228,50	01/01/2002	31/12/2002	
03	C0000400519	003	R	259,00	129,50	01/01/2002	31/12/2002	
15	DA0002362710	003	R	2013,00	1006,50	18/12/2001	17/12/2002	
11	HSE0000129294	080	R	1285,00	643,00	22/12/2001	21/12/2002	
11	HSE0000129295	080	R	863,00	432,00	23/12/2001	22/12/2002	
08	AC0014355491	007	R	925,00	463,00	25/01/2002	24/01/2003	
14	BDE0000950413	003	R	1985,00	1985,00	27/04/2002	26/04/2003	
15	DA0002691061	003	R	783,00	392,00	22/04/2002	21/04/2003	
07	AA0000357938	003	R	968,00	484,00	01/02/2002	31/01/2003	
03	C0000499046	003	R	533,00	266,50	08/05/2002	07/05/2003	
11	HSE0000239204	081	R	1687,00	844,00	27/04/2002	26/04/2003	
07	UG0000096400	047	J	53,00	53,00	02/06/2002	01/07/2002	
08	J0009460777	003	R	1132,00	1132,00	21/06/2002	20/06/2003	
15	DA0002730587	003	R	587,00	293,50	06/06/2002	05/06/2003	

otwórz inny plik do wydruku | drukuj wybrane strony: od 1 do 6 | wyślij na drukarkę | zrezygnuj

plik: C:\AGENCJA\wydruk.txt | status: gotowy do druku

Ilustracja powyżej przedstawia zastosowanie przeglądarki do drukowania selektywnego (pojedynczych stron lub grup stron), co w znacznym stopniu usprawnia pracę i ogranicza zbędne zużycie papieru.

Kontrola poprawności wykazu:

Ilustracja obok przedstawia zestawienie kontrolne przykładowego wykazu zawartych umów ubezpieczeniowych dla żądanego Towarzystwa Ubezpieczeniowego. Daje ono możliwość zgrubnej kontroli poprawności wpisu danych rozliczanych umów ubezpieczeniowych (poprzez zgodność sald końcowych), wprowadzania drobnych korekt danych do polis składowych wykazu (opcja Polisy Wykazu-Edycja) oraz wygenerowania wydruku rozliczeniowego wykazu (patrz następna strona).

UWAGA! Wszelkie dane osobowo-adresowe, zarówno ubezpieczonych, jak i pośredników oraz numery polis i wysokości składek przypisanych, użyte w przykładowych wydrukach, zostały wygenerowane losowo i nie mają nic wspólnego, zarówno z rzeczywistymi osobami fizycznymi, jak i podmiotami prawnymi.

System obsługi agencji ubezpieczeniowej

Ewidencja polis Magazyn duków Słowniki Administracja Narzędzia

Nowa polisa
Przeglądanie listy Polis
Ewidencja wpłat
Ewidencja pojazdów
Analizy i zestawienia **Kontrola poprawności wykazu**

Wyszukiwanie żądanego wykazu polis

towarzystwo 01 TU PRZYKŁAD

pośrednik Wszyscy pośrednicy agencji

podaj NUMER/ROK szukanego wykazu 1 00

ubezp	ilość umów	przypis	inkaso
003	21	9 101,44 zł	7 334,84 zł
007	1	445,50 zł	222,75 zł
020	4	50,00 zł	50,00 zł
045	1	361,25 zł	361,25 zł
razem:	27	9958,19 zł	7968,84 zł

Przykładowa Agencja Ubezpieczeniowa 80-000 Gdańsk, ul. Pośrednicza 10/3

Stan z dnia: 26/03/01 Strona: 1

WYKAZ POLIS NR: 601/00 TU PRZYKŁAD SA

AC Płatne jednorazowo

Lp.	Polisa	Ubezp.	Nazwisko i imię & Adres Ubezpiecz.	Wartość	Przypis	Data/Kwota	Terminy wpłaty	Prowizja	Akw.
1	0112000707	18/05/00	ALTER PUB	[tys]	[zł]	[zł]			
		do	01-154 WARSZAWA	38.3	1,448.16	1,448.16		144.82	001
Rej	WIO1352	17/05/01	RADZYMIĄSKA 14			0001160605			
2	0112000717	29/05/00	HUTA SZKŁA PPH	[tys]	[zł]	[zł]			
		do	81-100 SOPOT	36.8	1,391.70	1,391.70		139.17	001
Rej	N002054	28/05/01	POLNA 522			0001160614			
3	0112000719	30/05/00	PRODWOOD SP.Z O.O.	[tys]	[zł]	[zł]			
		do	80-455 GDAŃSK	52.3	2,195.80	2,195.80		219.58	001
Rej	WIO2199	29/05/01	PRZYMORSKA 23			0001160616			
Razem dla rodzaju ubezpieczenia:				127.4	5,035.66	5,035.66		503.57	

OC Płatne jednorazowo

Lp.	Polisa	Ubezp.	Nazwisko i imię & Adres Ubezpiecz.	Wartość	Przypis	Data/Kwota	Terminy wpłaty	Prowizja	Akw.
1	0112000707	18/05/00	ALTER PUB	[tys]	[zł]	[zł]			
		do	01-154 WARSZAWA	0.0	620.00	620.00		62.00	001
Rej	WIO1352	17/05/01	RADZYMIĄSKA 14			0001160605			
Razem dla rodzaju ubezpieczenia:				0.0	620.00	620.00		62.00	

Razem dla Wykazu:

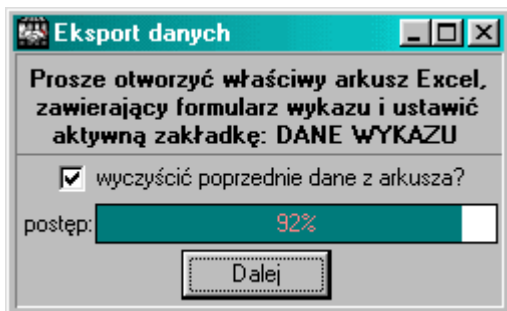
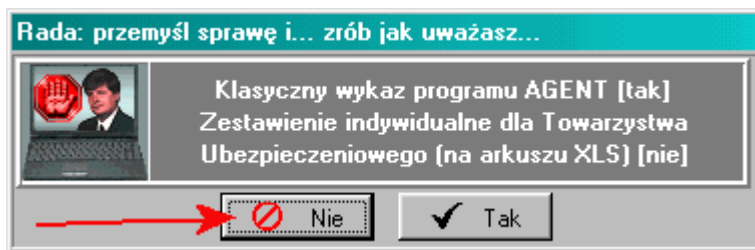
Umowy	Przypis	Wartość	Inkaso	Prowizja
6	5,655.66	127.4	5,655.66	565.57

.....
data i podpis Agencji data i podpis Sprawdzającego

Ilustracja powyżej przedstawia przykładowy wydruk standardowego wykazu rozliczeniowego dla Towarzystwa Ubezpieczeniowego

System AGENT wyposażony jest standardowo we własny wzór wydruku wykazu rozliczeniowego (patrz poprzednia strona), akceptowany przez większość Towarzystw Ubezpieczeniowych, jednakże posiadacze pakietu MS Office'97 i wyższych wersji (XP oraz Office 2000), mogą z poziomu systemu AGENT generować także zestawienia na formularzach zestawień wymaganych przez niektóre Towarzystwa Ubezpieczeniowe (np. TUW Wielkopolska, TRYG, czy PZU) - patrz poniżej:

Aby dokonać transferu danych wykazu do arkusza kalkulacyjnego MS Excel, należy po wyborze opcji „wyślij na drukarkę” kliknąć przycisk „nie” (na rys. obok) lub przycisk „tak”, aby wydrukować własny formularz Systemu AGENT (patrz poprzednia strona).



Transferu danych do arkusza wykazu żadanego Towarzystwa Ubezpieczeniowego można dokonać jedynie dysponując specjalnymi arkuszami, dostarczonymi na zamówienie zarejestrowanym użytkownikom Systemu AGENT, przy czym w chwili wykonywania transferu, żądany arkusz musi być otwarty (patrz rys. obok).

Microsoft Excel - PZU_wykaz1

Plik Edycja Widok Wstaw Format Narzędzia Dane Okno Pomoc

Times New Roman CE 11 B I U

M8 =

Data

Pieczętka podmiotu sprzedaży

SPECYFIKACJA NR [REDACTED]
ZUŻYTYCH DURKÓW SCISŁEGO
ZARACHOWANIA

RODZAJ UBEZPIECZENIA	NUMERY POLIS OD - DO	ZAINKASOWANA SKŁADKA ZŁ/GR	DATA INKASA SKŁ. OD - DO
	0000006229	19,00	30/09/1998
	0000014936	689,00	30/09/1998
	0000014942	188,00	30/09/1998
	0000014944	552,00	30/09/1998
	0000037723	15,00	30/09/1998
	0000112302	75,03	30/09/1998
	0000112303	21,43	30/09/1998
	0000112304	141,49	30/09/1998
	0000148539	324,00	30/09/1998
	0000161525	108,00	31/03/1998
	0000174795	486,00	30/09/1998
	0000174795	15,00	30/09/1998
	RAZEM	2 633,95	

Rys. obok przedstawia przykład wykazu wygenerowanego dla Działów Rozliczeń PZU S.A.

Karta rozliczenia pośrednika nr **Konto**

Przedstawicielstwo

WPLATA WŁASNA
 WPLATA KLIENTÓW
 WPLATY OBCE

Oddział

Okres rozliczenia od

rok
 do rok
 miesiąc dzień miesiąc dzień

L.p.	Nazwisko, imię (nazwa) ubezpieczonego	Numer członkowski	Polisa		Symbol ubezpieczenia	Przypis kwota	Inkaso			Inne wpłaty (odsutki, opłata manipulacyjna itp.)	Provizja		broker numer		
			seria	numer			kwota	data	seria i numer kwitansza		nr wpłaty	kwota		stawka %	
1	XXXXXXXXXXXXXXXXXXXX	3	4	5	6	7	8	9	10	11	12	13	14	15	16
1	XXXXXXXXXXXXXXXXXXXX			00006229		19,00	19,00	30/09/1998							
2	XXXXXXXXXXXXXXXXXXXX			00014936		689,00	689,00	30/09/1998							
3	XXXXXXXXXXXXXXXXXXXX			00014942		376,00	188,00	30/09/1998							
4	XXXXXXXXXXXXXXXXXXXX			00014944		552,00	552,00	30/09/1998							
5	XXXXXXXXXXXXXXXXXXXX			00037723		15,00	15,00	30/09/1998							
6	XXXXXXXXXXXXXXXXXXXX			00112302		75,03	75,03	30/09/1998							
7	XXXXXXXXXXXXXXXXXXXX			00112303		21,43	21,43	30/09/1998							
8	XXXXXXXXXXXXXXXXXXXX			00112304		141,49	141,49	30/09/1998							
9	XXXXXXXXXXXXXXXXXXXX			00148539		324,00	324,00	30/09/1998	A00302931						
10	XXXXXXXXXXXXXXXXXXXX			00161525		432,00	108,00	31/03/1998	A00194704						
11	XXXXXXXXXXXXXXXXXXXX			00174795		1944,00	486,00	30/09/1998							
12	XXXXXXXXXXXXXXXXXXXX			00174795		15,00	15,00	30/09/1998							
						4 603,95	2 633,95								

ŁĄCZNIE INKASO Z KARTY

ROZLICZENIE Druków Ścisłego Zarachowania

Rodzaje druków		numery od / do	
druki zużyte			
druki nie zużyte			
druki warte			

.....
data i podpis pośrednika

.....
data i podpis sprawdzającego

Zestawienia Wewnętrzne:

System obsługi agencji ubezpieczeniowej

Ewidencja polis | Magazyn duków | Słowniki | Administracja | Narzędzia | Koniec

Nowa polisa
Przeglądanie listy Polis
Ewidencja wpłat
Ewidencja pojazdów ▶
Analizy i zestawienia ▶

Kontrola poprawności wykazu
Zestawienia wewnętrzne ▶
Wznowienia / Zaległości ▶
Błędne wpisy polis ▶
Podgląd ostatniego wydruku ▶

Dla pracowników agencji ▶
Dla Towarzystw Ubezpieczeniowych ▶
Ranking punktowy ▶

Razem dla wszystkich dla wybranego pracownika

Zestawienia wewnętrzne

wprowadź daty w formacie zapisu: dd/mm/yyyy

początek okresu analitycznego: 01/12/2000

koniec okresu analitycznego: 01/12/2000

szukaj

towarzystwo

pośrednik: 037 KOWALSKI JAN

druk

Dla Pracowników:

Zestawienie to zawiera całość „produkcji ubezpieczeniowej” poszczególnych pośredników Agencji (lub pojedynczego Pośrednika), polisa po polisie, z wyszczególnieniem dla jakiego towarzystwa ubezpieczeniowego zawarto poszczególne umowy w żądanym okresie czasu, wraz z podsumowaniami. Dodatkowo w opcji „pracownik” zestawienie jest posegregowane na produkcje dla poszczególnych towarzystw ubezpieczeniowych wraz ze szczegółowymi podsumowaniami (patrz poniżej i na następnej stronie).

Przykładowa Agencja Ubezpieczeniowa 80-000 Gdańsk, ul. Pośrednicza 10/3 Stan z dnia: 26/03/01 Strona: 1

Zestawienie łączne dla pracowników za okres: 01/12/00 do 31/12/00

Kowalski Jan

lp.	Polisa	księgowo- wpłaty-	data	Ubezpieczony	Towarzystwo Ubezpieczeniowe	Kwota wpłaty	wsp.	kwota	wsp.	kwota	RAZEM
1.	0001129226	13/12/00		PREDATOR GMGH	INSURANCE LTD	48.00	5.00%	2.40	8.00%	3.84	1.44
2.	0001129227	27/12/00		PREDATOR GMGH	INSURANCE LTD	24.00	5.00%	1.20	8.00%	1.92	0.72
3.	0001129229	27/12/00		PREDATOR GMGH	INSURANCE LTD	24.00	5.00%	1.20	8.00%	1.92	0.72
4.	0001129226	13/12/00		PREDATOR GMGH	INSURANCE LTD	906.00	5.00%	45.30	8.00%	72.48	27.18
5.	0001129227	27/12/00		PREDATOR GMGH	INSURANCE LTD	450.00	5.00%	22.50	8.00%	36.00	13.50
6.	0001129229	27/12/00		PREDATOR GMGH	INSURANCE LTD	450.00	5.00%	22.50	8.00%	36.00	13.50
7.	0001129227	27/12/00		PREDATOR GMGH	INSURANCE LTD	1,800.00	5.00%	90.00	8.00%	144.00	54.00
8.	0001129229	27/12/00		PREDATOR GMGH	INSURANCE LTD	1,600.00	5.00%	80.00	8.00%	128.00	48.00
Razem dla: Kowalski Jan						5,302.00		265.10		424.16	159.06

Malinowska Maria

lp.	Polisa	księgowo- wpłaty-	data	Ubezpieczony	Towarzystwo Ubezpieczeniowe	Kwota wpłaty	wsp.	kwota	wsp.	kwota	RAZEM
1.	0000098433	04/12/00		PEK SC	INSURANCE LTD	35.00	12.00%	4.20	18.00%	6.30	2.10
2.	0000098433	04/12/00		PEK SC	INSURANCE LTD	178.00	12.00%	21.36	18.00%	32.04	10.68
3.	0001129207	13/12/00		ANNA PPHU	INSURANCE LTD	1,187.00	5.00%	59.35	8.00%	94.96	35.61
4.	0001129207	13/12/00		ANNA PPHU	INSURANCE LTD	30.00	5.00%	1.50	8.00%	2.40	0.90
5.	0000098433	04/12/00		PEK SC	INSURANCE LTD	105.00	12.00%	12.60	18.00%	18.90	6.30
Razem dla: Malinowska Maria						1,535.00		99.01		154.60	55.59

RAZEM w okresie 01/12/00 - 31/12/00

6,837.00	364.11	578.76	214.65
----------	--------	--------	--------

Zestawienie dla pracownika za okres: 01/12/00 do 31/12/00

Kowalski Jan

lp.	Polisa	data		Ubezpieczony	Towarzystwo Ubezpieczeniowe	ProwPracownika		
		księgową	-wpłaty-			Kwota wpłaty	wsp.	kwota
1.	0001129229	27/12/00	PREDATOR GMGH	TU PRZYKŁAD SA	24.00	5.00%	1.20	0.00
Razem dla: TU PRZYKŁAD SA					24.00		1.20	0.00

Kowalski Jan

lp.	Polisa	data		Ubezpieczony	Towarzystwo Ubezpieczeniowe	ProwPracownika		
		księgową	-wpłaty-			Kwota wpłaty	wsp.	kwota
1.	0001129226	13/12/00	PREDATOR GMGH	INSURANCE LTD	48.00	5.00%	2.40	0.00
2.	0001129227	27/12/00	PREDATOR GMGH	INSURANCE LTD	24.00	5.00%	1.20	0.00
3.	0001129226	13/12/00	PREDATOR GMGH	INSURANCE LTD	906.00	5.00%	45.30	0.00
4.	0001129227	27/12/00	PREDATOR GMGH	INSURANCE LTD	450.00	5.00%	22.50	0.00
5.	0001129229	27/12/00	PREDATOR GMGH	INSURANCE LTD	450.00	5.00%	22.50	0.00
6.	0001129227	27/12/00	PREDATOR GMGH	INSURANCE LTD	1,800.00	5.00%	90.00	0.00
7.	0001129229	27/12/00	PREDATOR GMGH	INSURANCE LTD	1,600.00	5.00%	80.00	0.00
Razem dla: INSURANCE LTD					5,278.00		263.90	0.00
RAZEM w okresie 01/12/00 - 31/12/00					5,302.00		265.10	0.00

Dla Firm (Towarzystw Ubezpieczeniowych):

System obsługi agencji ubezpieczeniowej

Ewidencja polis | Magazyn duków | Słowniki | Administracja | Narzędzia | Koniec

Nowa polisa
Przeglądanie listy Polis
Ewidencja wpłat
Ewidencja pojazdów ▶
Analizy i zestawienia ▶

- Kontrola poprawności wykazu
- Zestawienia wewnętrzne ▶
 - Dla pracowników agencji ▶
 - Dla Towarzystw Ubezpieczeniowych ▶
 - Razem dla wszystkich dla wybranego Towarzystwa
 - Ranking punktowy
- Wznowienia / Zaległości
- Błędne wpisy polis
- Podgląd ostatniego wydruku

Zestawienia wewnętrzne

wprowadź daty w formacie zapisu: dd/mm/rrrr

początek okresu analitycznego: 01/12/2000

koniec okresu analitycznego: 01/12/2000

szukaj

towarzystwo 01 TU PRZYKŁAD

pośrednik

druk

Zestawienie to zawiera całość „produkcji ubezpieczeniowej” pośredników Agencji w podziale na poszczególne Towarzystwa Ubezpieczeniowe (lub dla pojedynczego Towarzystwa), polisa po polisie, z wyszczególnieniem jaki pośrednik zawarł poszczególne umowy w żądanym okresie czasu, wraz z podsumowaniami. Dodatkowo w opcji „firma” zestawienie jest posegregowane na produkcje dla poszczególnych pośredników agencji wraz ze szczegółowymi podsumowaniami (patrz na następnej stronie).

Zestawienie łączne dla Towarzystw Ubezpieczeniowych za okres: 01/12/00 do 31/12/00

TU PRZYKŁAD

lp.	Polisa	data		Ubezpieczony	Pracownik Agencji	ProwPracownika		Prowizja Firmy		RAZEM	
		księgową				kwota	wsp.	kwota	wsp.		kwota
1.	AAA0001129226	13/12/00		PREDATOR GMBH	Kowalski Jan	48.00	5.00%	2.40	8.00%	3.84	1.44
2.	0001129227	27/12/00		PREDATOR GMBH	Kowalski Jan	24.00	5.00%	1.20	8.00%	1.92	0.72
3.	0001129229	27/12/00		PREDATOR GMBH	Kowalski Jan	24.00	5.00%	1.20	8.00%	1.92	0.72
4.	BEU0001129226	13/12/00		PREDATOR GMBH	Kowalski Jan	906.00	5.00%	45.30	8.00%	72.48	27.18
5.	0001129227	27/12/00		PREDATOR GMBH	Kowalski Jan	450.00	5.00%	22.50	8.00%	36.00	13.50
6.	0001129229	27/12/00		PREDATOR GMBH	Kowalski Jan	450.00	5.00%	22.50	8.00%	36.00	13.50
7.	ASE0001129227	27/12/00		PREDATOR GMBH	Kowalski Jan	1,800.00	5.00%	90.00	8.00%	144.00	54.00
8.	0001129229	27/12/00		PREDATOR GMBH	Kowalski Jan	1,600.00	5.00%	80.00	8.00%	128.00	48.00
9.	0000098433	04/12/00		PEK SC	Malinowska Maria	35.00	12.00%	4.20	18.00%	6.30	2.10
10.	0000098433	04/12/00		PEK SC	Malinowska Maria	178.00	12.00%	21.36	18.00%	32.04	10.68
11.	0001129207	13/12/00		ANNA PPHU	Malinowska Maria	1,187.00	5.00%	59.35	8.00%	94.96	35.61
12.	0001129207	13/12/00		ANNA PPHU	Malinowska Maria	30.00	5.00%	1.50	8.00%	2.40	0.90
13.	NEU0000098433	04/12/00		PEK SC	Malinowska Maria	105.00	12.00%	12.60	18.00%	18.90	6.30
Razem dla: TU PRZYKŁAD SA						6,837.00		364.11		578.76	214.65
RAZEM w okresie 01/12/00 - 31/12/00						6,837.00		364.11		578.76	214.65

Ilustracja powyżej przedstawia przykładowy wydruk zbiorczy dla firm ubezpieczeniowych, ilustracja poniżej przedstawia przykładowy wydruk dla żądanej firmy ubezpieczeniowej

Zestawienie łączne dla Towarzystw Ubezpieczeniowych za okres: 01/12/00 do 31/12/00

INSURANCE LTD

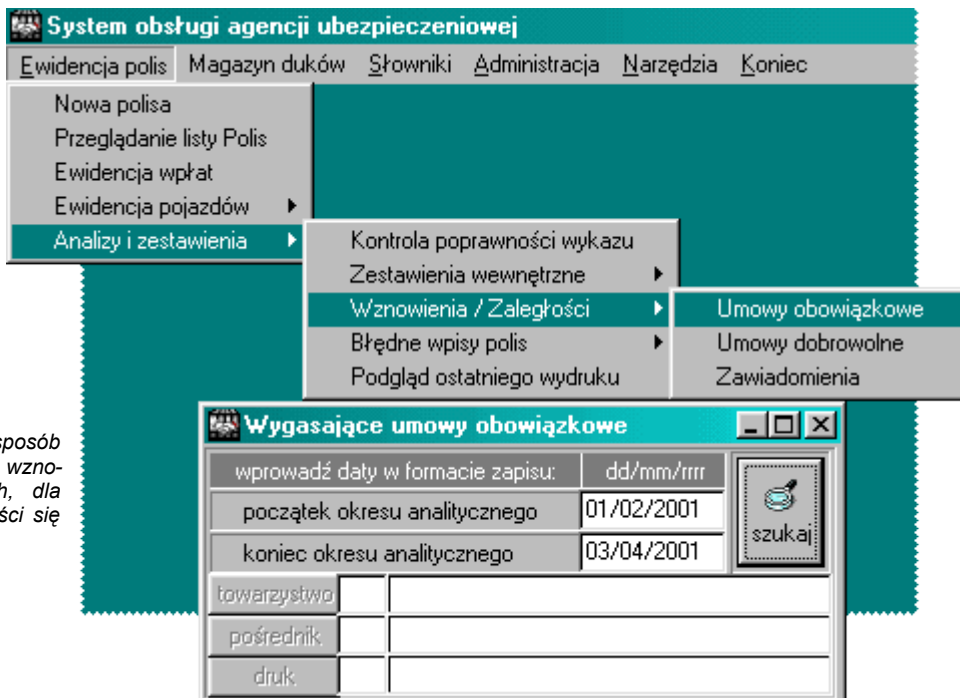
lp.	Polisa	data		Ubezpieczony	Pracownik Agencji	ProwPracownika		Prowizja Firmy		RAZEM	
		księgową				kwota	wsp.	kwota	wsp.		kwota
1.	0001129226	13/12/00		PREDATOR GMBH	Kowalski Jan	48.00	5.00%	2.40	8.00%	3.84	1.44
2.	0001129227	27/12/00		PREDATOR GMBH	Kowalski Jan	24.00	5.00%	1.20	8.00%	1.92	0.72
3.	0001129226	13/12/00		PREDATOR GMBH	Kowalski Jan	906.00	5.00%	45.30	8.00%	72.48	27.18
4.	0001129227	27/12/00		PREDATOR GMBH	Kowalski Jan	450.00	5.00%	22.50	8.00%	36.00	13.50
5.	0001129229	27/12/00		PREDATOR GMBH	Kowalski Jan	450.00	5.00%	22.50	8.00%	36.00	13.50
6.	0001129227	27/12/00		PREDATOR GMBH	Kowalski Jan	1,800.00	5.00%	90.00	8.00%	144.00	54.00
7.	0001129229	27/12/00		PREDATOR GMBH	Kowalski Jan	1,600.00	5.00%	80.00	8.00%	128.00	48.00
Razem dla: Kowalski Jan						5,278.00		263.90		422.24	158.34

INSURANCE LTD

lp.	Polisa	data		Ubezpieczony	Pracownik Agencji	ProwPracownika		Prowizja Firmy		RAZEM	
		księgową				kwota	wsp.	kwota	wsp.		kwota
1.	0000098433	04/12/00		PEK SC	Malinowska Maria	35.00	12.00%	4.20	18.00%	6.30	2.10
2.	0000098433	04/12/00		PEK SC	Malinowska Maria	178.00	12.00%	21.36	18.00%	32.04	10.68
3.	0001129207	13/12/00		ANNA PPHU	Malinowska Maria	1,187.00	5.00%	59.35	8.00%	94.96	35.61
4.	0001129207	13/12/00		ANNA PPHU	Malinowska Maria	30.00	5.00%	1.50	8.00%	2.40	0.90
5.	0000098433	04/12/00		PEK SC	Malinowska Maria	105.00	12.00%	12.60	18.00%	18.90	6.30
Razem dla: Malinowska Maria						1,535.00		99.01		154.60	55.59
RAZEM w okresie 01/12/00 - 31/12/00						6,813.00		362.91		576.84	213.93

Lista ubezpieczeń wygasających (obowiązkowe):

Zestawienie to pozwala na wygenerowanie listy wygasających ubezpieczeń obowiązkowych (lub upływu terminu wpłaty kolejnej raty składki), może służyć do wysyłania ofert wznowieniowych do polis wygasających lub powiadamiania ubezpieczonych o konieczności dokonania kolejnej wpłaty, bądź nawet do prognozowania przychodów w nadchodzącym okresie, z tytułu planowanych wpłat zaległego inkasa (patrz zestawienie poniżej).



Ilustracja obok pokazuje sposób generowania zestawienia wznowień umów obowiązkowych, dla których termin płatności mieści się w żądanym przedziale czasu.

SOLUTION SM, 80-351 Gdańsk, ul. Tysiąclecia 27B/11

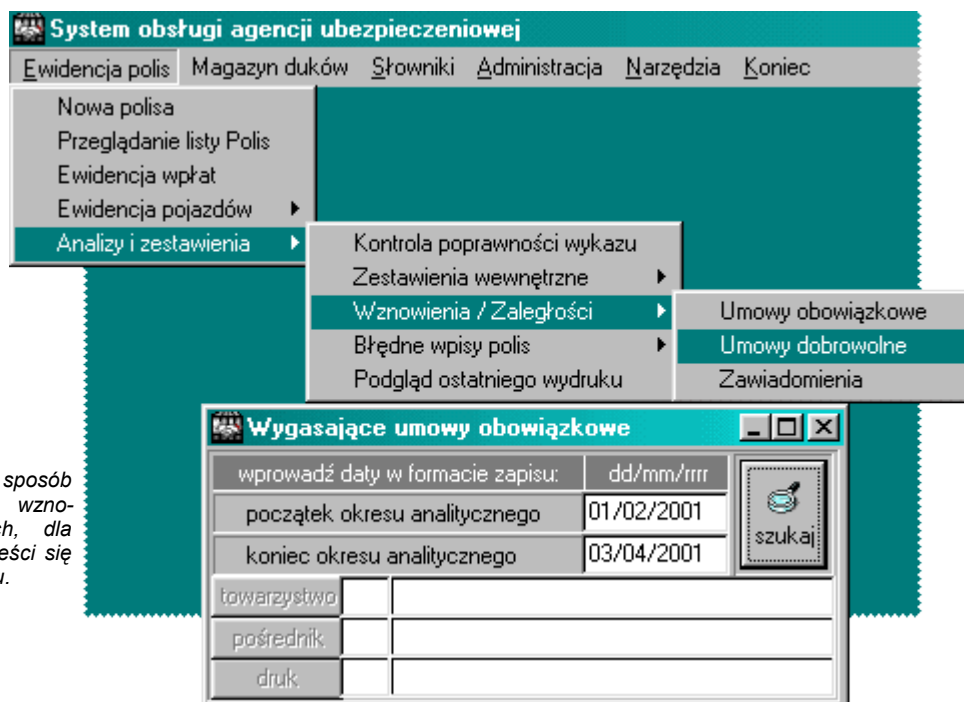
Data wydruku: 21/10/2003 strona:1

Zestawienie nieopłaconych umów obowiązkowych w okresie od 01/02/2001 do 03/04/2001

lp.	zawarto/ opłata do	TU/ Poś	Polisa seria numer	typ/ lubzp/	okres ochrony	Dane korespondencyjne ubezpieczonego	przypis/ skl.narast.	pozostało do zapłaty
1	02/02/2000	08	J0006350577	R003	03/02/2000	XXXXXXXX-XXXX HANNA 02/02/2001 006 02/02/2001 80-999 GDAŃSK, XXXXXX 2/A/2	628,00 597,00	31,00
2	02/08/2000	08	J0006130148	R003	03/08/2000	XXXXXXXX KRZYSZTOF 02/02/2001 021 02/08/2001 80-999 GDAŃSK, XXXXXX 32 /3	756,00 378,00	378,00
3	04/08/2000	08	J0004122336	R003	04/08/2000	XXXXXX BARTOSZ 03/02/2001 028 03/08/2001 80-999 GDAŃSK, XXXXXXXX 3A/17	935,00 468,00	467,00
4	03/08/2000	07	CK0000046619	R003	05/08/2000	XXXXXXXXXXXX ANDRZEJ 04/02/2001 021 04/08/2001 80-999 GDAŃSK, XXXXXXXX 30 /31 /6	704,00 352,00	352,00
5	01/08/2000	08	OD0000005060	R003	05/02/2000	XXXXX SYLWIA 04/02/2001 028 04/02/2001 80-999 GDAŃSK, XXXXXXXX 8B/22	784,00 392,00	392,00
6	08/02/2000	12	CW0000001476	R003	08/02/2000	XXXXX MARIAN 07/02/2001 001 07/02/2001 GDAŃSK, XXXXXX 24	484,00 242,00	242,00
7	07/08/2000	08	0020019371	R003	09/08/2000	XXXXXXXXXXXX KRZYSZTOF 08/02/2001 028 08/08/2001 80-999 GDAŃSK, XXXXXXXX 10/8	802,00 401,00	401,00
8	07/08/2000	08	0002005129	R003	10/02/2000	XXXXXXXXXXXXMARCIN 09/02/2001 028 09/02/2001 80-999 GDAŃSK, XXXXXXXXXXXXXXXXXXXXXXXX 1\3	804,00 402,00	402,00
9	23/10/2000	08	J0007256744	R003	11/08/2000	XXXXX JULIANA 10/02/2001 021 10/08/2001 48-999 PACZKÓW, XXXXXXXXXXXXXXXXXXXX 2	309,00 155,00	154,00
10	11/08/2000	12	CW0000048194	R003	11/08/2000	XXXXX MARZENA 10/02/2001 028 10/08/2001 80-406 GDAŃSK, XXXXXXXX 21	934,00 467,00	467,00
11	11/08/2000	12	CW0000048195	R003	11/08/2000	XXXXX RAFAL 10/02/2001 028 10/08/2001 80-999 GDAŃSK, XXXXXXX 6/B/7	934,00 467,00	467,00
12	10/08/2000	03	B0000385739	R003	12/02/2000	XXXXX PIOTR 11/02/2001 028 11/02/2001 80-999 GDAŃSK, XXXXXXXX 7C/7	692,00 346,00	346,00
13	08/08/2000	02	0210568676	R051	13/08/2000	XXXXXXXX JANUSZ 12/02/2001 006 12/08/2001 77-999 POMYSK WIELKI, XXXXXXXXXXXX 4	837,00 502,00	335,00
14	02/08/2000	02	0210423528	R051	13/08/2000	XXXXX JÓZEF 12/02/2001 016 12/08/2001 80-999 GDAŃSK, XXXXXXXXXXXX 65	534,00 320,00	214,00
15	25/08/2000	03	B0000625924	R003	18/08/2000	XXXXX-XXXXXXXXXX ERA 12/02/2001 021 17/08/2001 80-999 GDAŃSK, XXXXXXXX 14 /2	497,00 249,00	248,00
16	17/10/2000	03	0000625197	R003	13/08/2000	XXXXXXXX MACIEJ 12/02/2001 028 12/08/2001 80-999 GDAŃSK, XXXXXXXXXXXX 4	362,00 181,00	181,00

Lista ubezpieczeń wygasających (dobrowolne):

Zestawienie to pozwala na wygenerowanie listy wygasających ubezpieczeń dobrowolnych (lub upływu terminu wpłaty kolejnej raty składki), może służyć do wysyłania ofert wznowieniowych do polis wygasających lub powiadamiania ubezpieczonych o konieczności dokonania kolejnej wpłaty (patrz zestawienie poniżej).



Ilustracja obok pokazuje sposób generowania zestawienia wznowień umów dobrowolnych, dla których termin płatności mieści się w żądanym przedziale czasu.

SOLUTION SM, 80-351 Gdańsk, ul. Tysiąclecia 27B/11

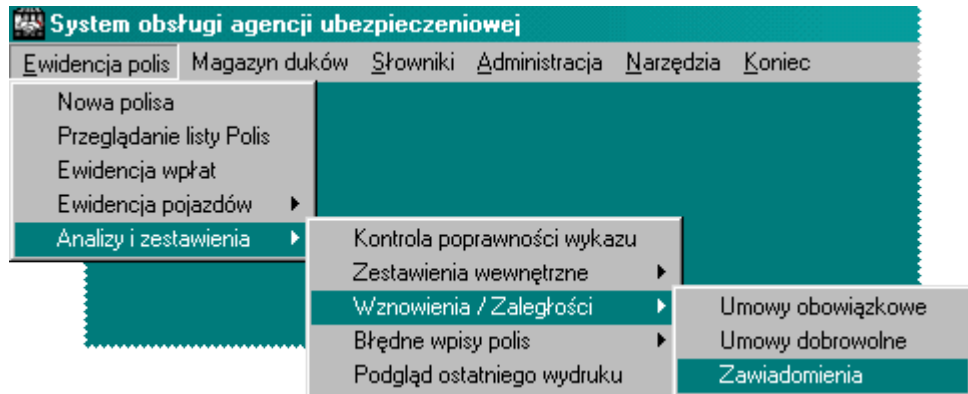
Data wydruku: 21/10/2003 strona:1

Zestawienie umów dobrowolnych, wygasających w okresie od 01/02/2001 do 03/04/2001

lp.	zawarto/ opłata do	TU/ Poś	Polisa serie numer	typ/ ubzp	okres ochrony	Dane korespondencyjne ubezpieczonego	przypis/ skl.narast.	pozostało do zapłaty
1	04/02/2000 02/02/2001	10 006	0000143211	J004	03/02/2000 02/02/2001	XXXXXXXXXX KRYSZYNA 80-999 GDAŃSK, XXXXXXXXXXXX 67/K/6	74,00 74,00	0,00
2	02/02/2000 02/02/2001	08 006	A0000749043	J020	03/02/2000 02/02/2001	XXXXXXXX-XXXXX HANNA 80-999 GDAŃSK, XXXXXX 2/A/2	42,00 42,00	0,00
3	28/01/2000 04/02/2001	08 016	PAK0000034702	J013	05/02/2000 04/02/2001	XXXXXXXXXXXX ANTONI 81-999 GDYNIA, XXXXXXXX 28 /13	964,00 964,00	0,00
4	28/01/2000 04/02/2001	08 016	P0008337558	J052	05/02/2000 04/02/2001	XXXXXXXXXXXX ANTONI 81-999 GDYNIA, XXXXXXXX 28 /13	0,00 0,00	0,00
5	04/02/2000 04/02/2001	12 021	CS0000007792	J007	05/02/2000 04/02/2001	XXXXXXXXXX MIECZYŚLAW 80-999 GDAŃSK, XXXXXXXXXXXXXXXXXXXX 7	1496,00 1496,00	0,00
6	05/02/2000 05/02/2001	10 001	0000057471	J004	06/02/2000 05/02/2001	XXXXXXXXXXXXXXXXXXXX HANNA 80-999 GDAŃSK, XXXXXXXX 34 /2	153,00 153,00	0,00
7	05/02/2000 05/02/2001	10 006	0000143212	J004	06/02/2000 05/02/2001	XXXXXXXXXX JAROSŁAW 80-999 GDAŃSK, XXXXXXXXXXXX 4/B/11	115,00 115,00	0,00
8	07/02/2000 05/02/2001	10 006	0000143213	J004	06/02/2000 05/02/2001	XXXXXX ROMAN 80-999 GDAŃSK, XXXXXXX 2/A/6	110,00 110,00	0,00
9	31/01/2001 06/02/2001	08 021	A0000920181	J044	31/01/2001 06/02/2001	XXXXXXXX HENRYK GDAŃSK, XXXXXXX 45 /6	12,00 12,00	0,00
10	08/08/2000 08/02/2001	12 028	DA000012309	R007	09/08/2000 08/08/2001	XXXXXXXXXXXX MARIUSZ 80-999 GDAŃSK, XXXXXXXXXXXX 15/39	1448,00 724,00	724,00
11	09/02/2000 09/02/2001	09 001	A0000057443	J014	10/02/2000 09/02/2001	ZAKŁAD ROBÓT ELEKTR -XXXXX-ELECTRIC 80-999 GDAŃSK, XXXXXXXXXXXXXXXX 22	217,00 217,00	0,00
12	09/02/2000 09/02/2001	08 016	B0000156530	J020	10/02/2000 09/02/2001	XXXXXXXXX TADEUSZ 84-999 BOLSZEWO, XXXXXXXXXXXX 10	36,00 36,00	0,00
13	09/02/2000 09/02/2001	08 026	PAK0000500378	J013	10/02/2000 09/02/2001	XXXXXXXXXXXX KRYSZTOF GDAŃSK, XXXXXXXX 2 /23	902,00 902,00	0,00
14	09/02/2000 09/02/2001	08 026	P0011346788	J052	10/02/2000 09/02/2001	XXXXXXXXXXXX KRYSZTOF GDAŃSK, XXXXXXXX 2 /23	0,00 0,00	0,00
15	09/02/2000 09/02/2001	02 028	0410921797	R007	10/02/2000 09/02/2001	XXXXXXXXXXXX PIOTR 80-999 GDAŃSK, XXXXXXXX 5/C/15	1755,00 1755,00	0,00
16	10/08/2000 10/02/2001	02 009	0000700700	R007	13/08/2000 12/08/2001	XXXXXXXXXX GRZEGORZ 80-999 GDAŃSK, XXXXXXXXXXXX 20/1	1112,00 556,00	556,00

Lista ubezpieczeń wygasających (zawiadomienia):

Zestawienie to pozwala na wygenerowanie listy wygasających ubezpieczeń wznawialnych (lub upływu terminu wpłaty kolejnej raty składki) w formie zaadresowanych powiadomień listownych, dostosowanych do wszelkiego rodzaju kopert z okienkiem adresowym (patrz zestawienie poniżej).



Rys. poniżej przedstawia wygenerowaną listę umów do wysłania powiadomień w żądanym okresie czasu, wraz z możliwością dostosowania położenia danych adresowych ubezpieczonego na arkuszu listu do położenia okienka adresowego na kopertach, a także rozmieszczenia treści powiadomienia w stosunku przykładowo do oryginalnego nadruku na posiadanym papierze firmowym (również treść powiadomienia można dostosować do własnych potrzeb).

Polisy do wznowienia/opłacenia w okresie od 21/10/2001 do 04/11/2001

grupowanie polis ustawienia wydruku

seria	numer	rok	ub.	IU	pośr.	opłacono do	przypis	suma wpłat	nazwa/nazwisko ubezpieczonego	drk
	0000056920	00	004	10	00					X
CW	0000066673	00	003	12	02					X
J	0006252700	00	003	08	02					X
AC	0013260960	00	007	08	02					X
	0000625199	00	003	03	02					X
	0000567697	00	051	02	00					X
CW	0000066672	00	003	12	02					X
	0900815876	01	051	02	02					X
CK	0000029610	00	003	07	02					X
B	0000070692	01	044	08	02					X
B	0000070691	01	044	08	02					X
	0000286786	00	004	10	00					X

Diagrama rozmieszczenia danych na kopercie:

- 10 (okienko adresowe)
- <nazwisko/nazwa>
- <ulica, nr domu>
- <kod> <miejscowość>
- 9 (okienko adresowe)
- <treść powiadomienia>
- 10 (okienko adresowe)

przycisk: przywróć domyślne, zrezygnuj, zachowaj zmiany

zmiana okresu analitycznego od: 21/10/2001 do: 04/11/2001 znajdź rezygnacja z wydruku drukuj

XXXXXX WOJCIECH
 XXXXXXXX 18 D /24
 80-999 GDAŃSK

Uprzejmie zawiadamiamy, że zgodnie z poniższym zestawieniem upływa termin opłacenia następujących polis ubezpieczeniowych:

data ważn.	polisa	rodzaj ubezpieczenia	dot.pojazdu
29/10/2001	J0006252700	OC - Pojazdów	GXX999
30/10/2001	AC0013260960	AUTO-CASCO	GXX999

Obok pokazano przykładowy wydruk treści powiadomienia wraz z adresem ubezpieczonego.

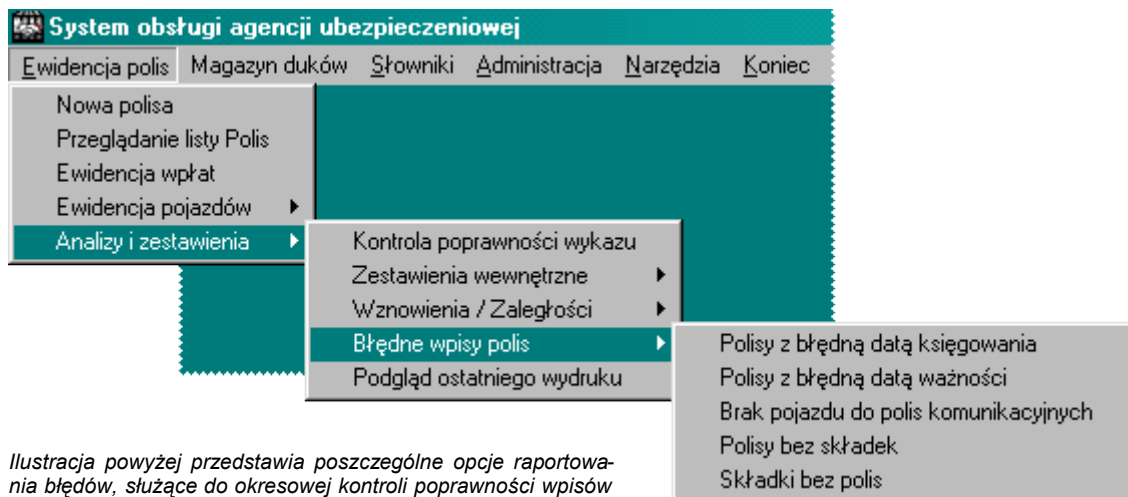
Dodatkowo treść listu można wzbogacić własną krótką notatką z pozdrowieniami od agencji, aktualną ofertą ubezpieczeniową itp.

W takim przypadku należy wcześniej przygotować uniwersalną treść listu agencji, ustalić jego położenie na arkuszu w stosunku do danych adresowych oraz powiadomienia o polisach, generowanego przez System AGENT oraz wydrukować na czystych kartkach (lub papierze firmowym) w ilości odpowiadającej planowanej ilości wysyłanych powiadomień.

Później wystarczy już tylko nadrukować powiadomienia z Systemu na tak przygotowanych arkuszach listowych, włożyć do kopert i wysłać.

UWAGA! Aby uniknąć błędów i przekłamań na skutek błędów, bądź przeoczeń operatora wpisującego dane zawieranych umów ubezpieczeniowych z polis do komputera, przed generowaniem zestawień sprawozdawczych, należy wygenerować **zestawienia kontrolne** (opisane poniżej).

Zestawienia kontrolne – raportowanie błędów danych:



Ilustracja powyżej przedstawia poszczególne opcje raportowania błędów, służące do okresowej kontroli poprawności wpisów w bazach składowych systemu, przygotowania danych do raportowania sprawozdawczego oraz diagnozowania i usuwania ewentualnych rozbieżności ze stanem faktycznym zawieranych umów ubezpieczeniowych.

- Błąd Daty Księgowania** zestawienie wpisów umów, dla których zachodzi niezgodność pomiędzy datą księgowania wniosku (polisy) w bazie polis, a datą księgowania pierwszej wpłaty w bazie składek zainkasowanych, (istotne do generowania wykazów dla firm ubezpieczeniowych oraz raportowania i rozliczeń wewnętrznych - **w przypadku niezgodności tych dat System nie wykaże składki przypisanej do takich umów na rozliczeniach, wykaże jedynie inkaso, ja w przypadku wpłaty kolejnych rat!**).
- Błąd Daty Ważności** zestawienie wpisów umów, dla których zachodzi niezgodność pomiędzy datą końca okresu ochrony a datą ważności opłacenia składki w kontekście stosunku składki przypisanej do sumy składek zainkasowanych, (istotne do generowania list wznowień, zarówno ubezpieczeń obowiązkowych, jak i dobrowolnych).
- Brak Pojazdu** zestawienie wpisów umów, dla których, pomimo deklaracji w opisie kodu rodzaju ubezpieczenia, iż ubezpieczenie jest z rodzaju komunikacyjnych, nie podano prawidłowo danych ubezpieczonego pojazdu.
- Polisy bez Składek** zestawienie wpisów umów, dla których system nie potrafi zlokalizować prawidłowo wpisanych danych dotyczących inkasa (istotne do generowania wykazów dla firm ubezpieczeniowych oraz zestawień wewnętrznych – może spowodować błędne zaniżenie raportowanego inkasa).
- Składki bez Polis** zestawienie wpisów wpłat inkasa, dla których system nie potrafi zlokalizować prawidłowo wpisanych danych dotyczących umów ubezpieczeniowych, do których zostały pobrane (istotne do generowania wykazów dla firm ubezpieczeniowych oraz zestawień wewnętrznych – może spowodować błędne zaniżenie raportowanego inkasa).



Sprawdź i przetestuj

(pobierz pakiet instalacyjny z internetu)

<http://www.solution.3net.pl>

Jeśli niniejsza lektura sprawiła, iż chcieli by Państwo przetestować we własnym zakresie przydatność Systemu AGENT w pracy Waszej Agencji, to zapraszam serdecznie na moją stronę internetową (<http://www.solution.3net.pl>), skąd można go pobrać w postaci programu do samodzielnej instalacji, bądź jeśli jeszcze nie dysponujecie Państwo dostępem do internetu - proszę o kontakt - przysyłę program pocztą na płycie CD.

Na mojej stronie internetowej (rys. obok), oprócz instalatora w pełni funkcjonalnej wersji demonstracyjnej Systemu Agent (ograniczonego jedynie ilością dozwolonych wpisów do baz danych), znajdziecie Państwo również opis procedury instalacji Systemu (krok po kroku), a także (jeśli zechcielibyście Państwo rozpocząć pracę z Systemem Agent w Waszym biurze) procedurę elektronicznej rejestracji Systemu do wersji komercyjnej.

Zarejestrowani użytkownicy znajdą tu również bieżące pakiety serwisowe Systemu, aktualizujące Agentą do bieżącej wersji.



System AGENT nie jest systemem zamkniętym - żyje swoim własnym życiem i podlega ewolucjom wraz z kolejnymi wdrożeniami, zgodnie z bieżącymi potrzebami zarówno nowych, jak i dotychczasowych użytkowników oraz wymogami stawianymi przez poszczególne towarzystwa ubezpieczeniowe w zakresie wymaganej sprawozdawczości rozliczeniowej.

Stało się nieomal tradycją, że każdy użytkownik wnosi coś swojego do systemu, powodując iż jest on jeszcze bardziej dostosowany do jego indywidualnych wymogów, a przez to bardziej uniwersalny i w konsekwencji funkcjonalny również dla potencjalnych i dotychczasowych użytkowników.

Wszelkie bieżące modyfikacje systemu, wraz z aktualnym numerem wersji, dostępne są w internecie, w postaci samoinstalujących się pakietów serwisowych pod adresem: <http://www.solution.3net.pl>.

Sprawdź i bądź zawsze na bieżąco!!!